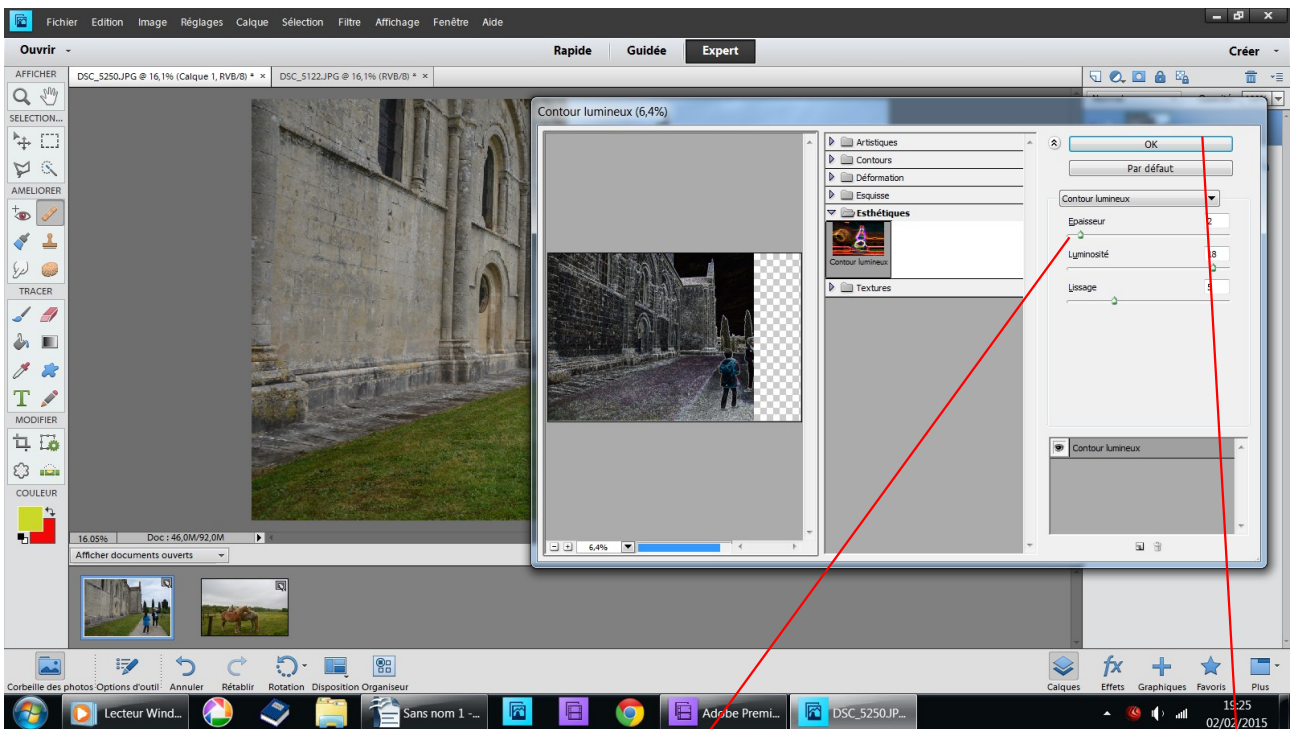
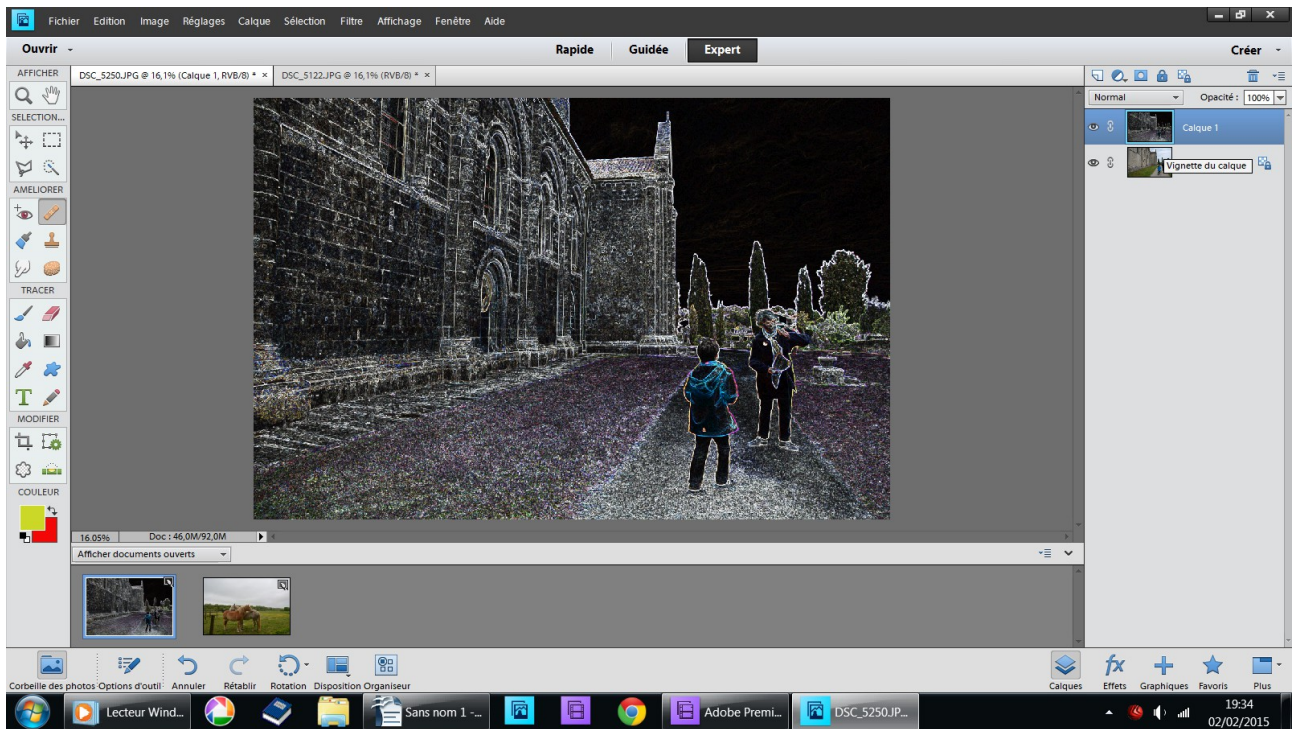


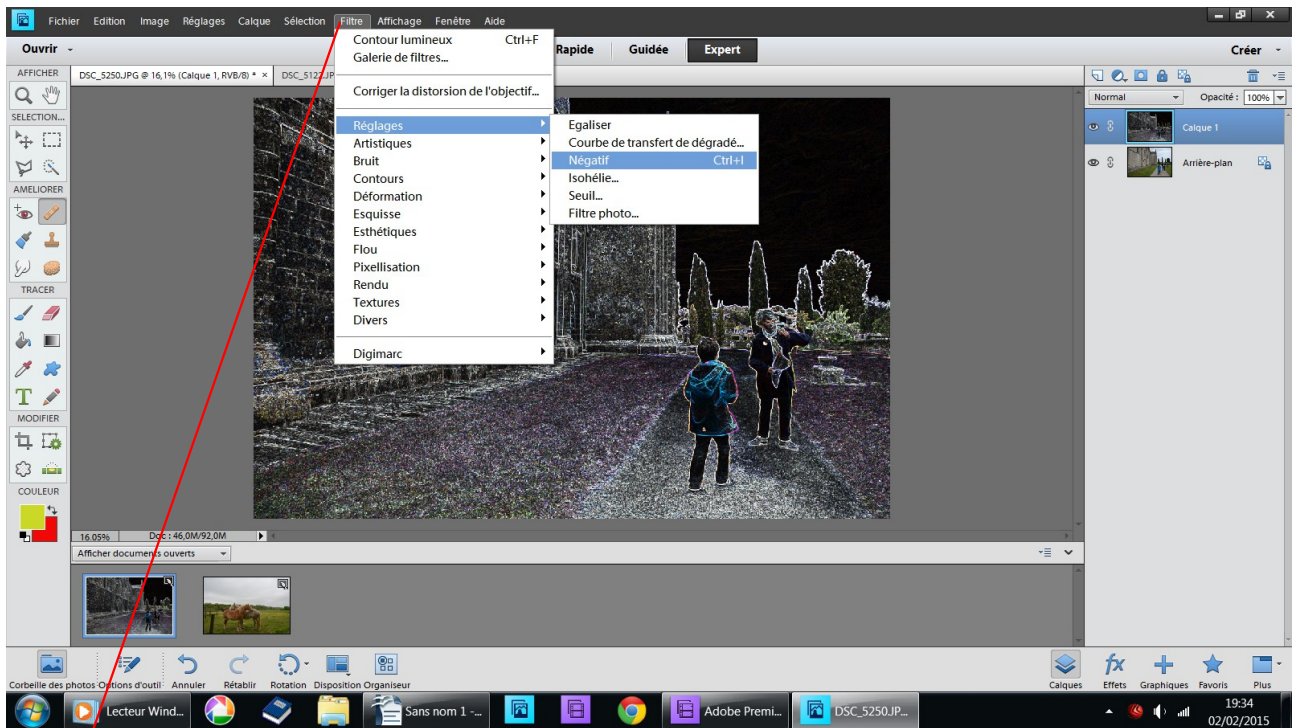
Fichier ouvrir une photo dupliquez la Ctrl J
 filtre esthétique contour lumineux



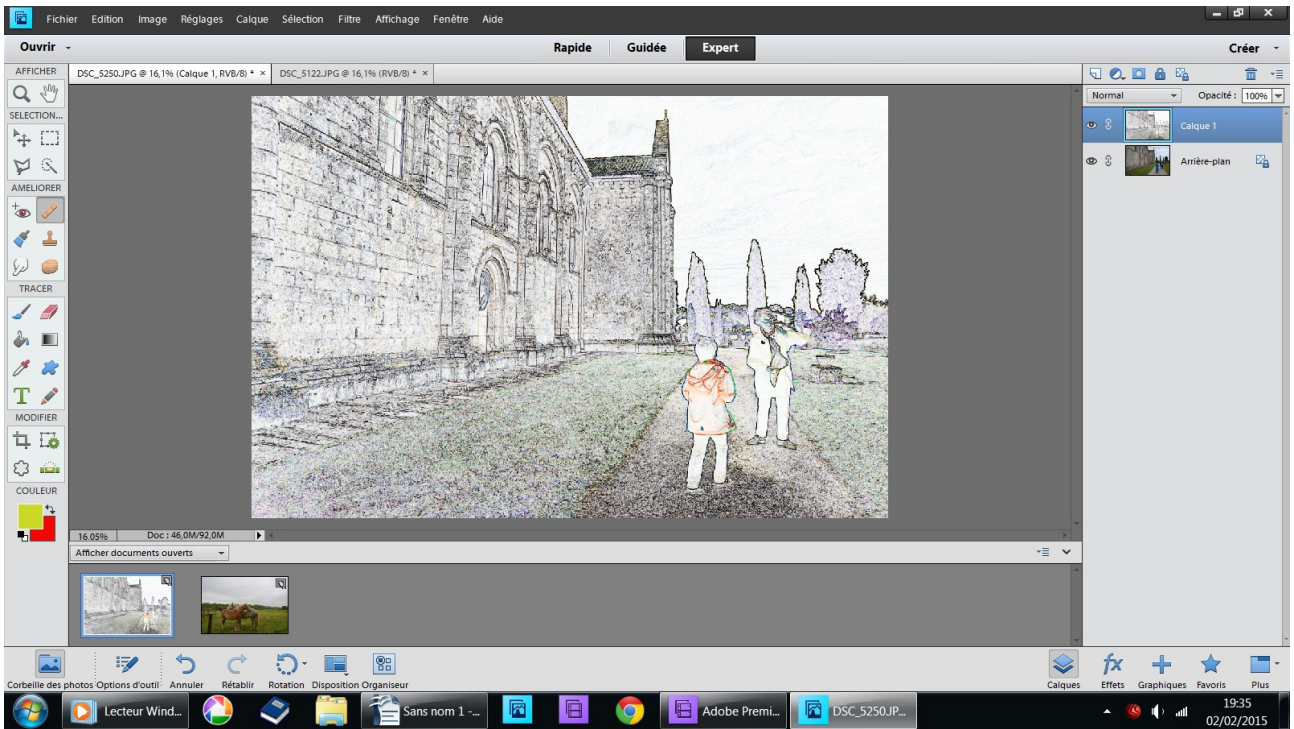
un nouveau tableau s'ouvre réglez le le logiciel travaille OK



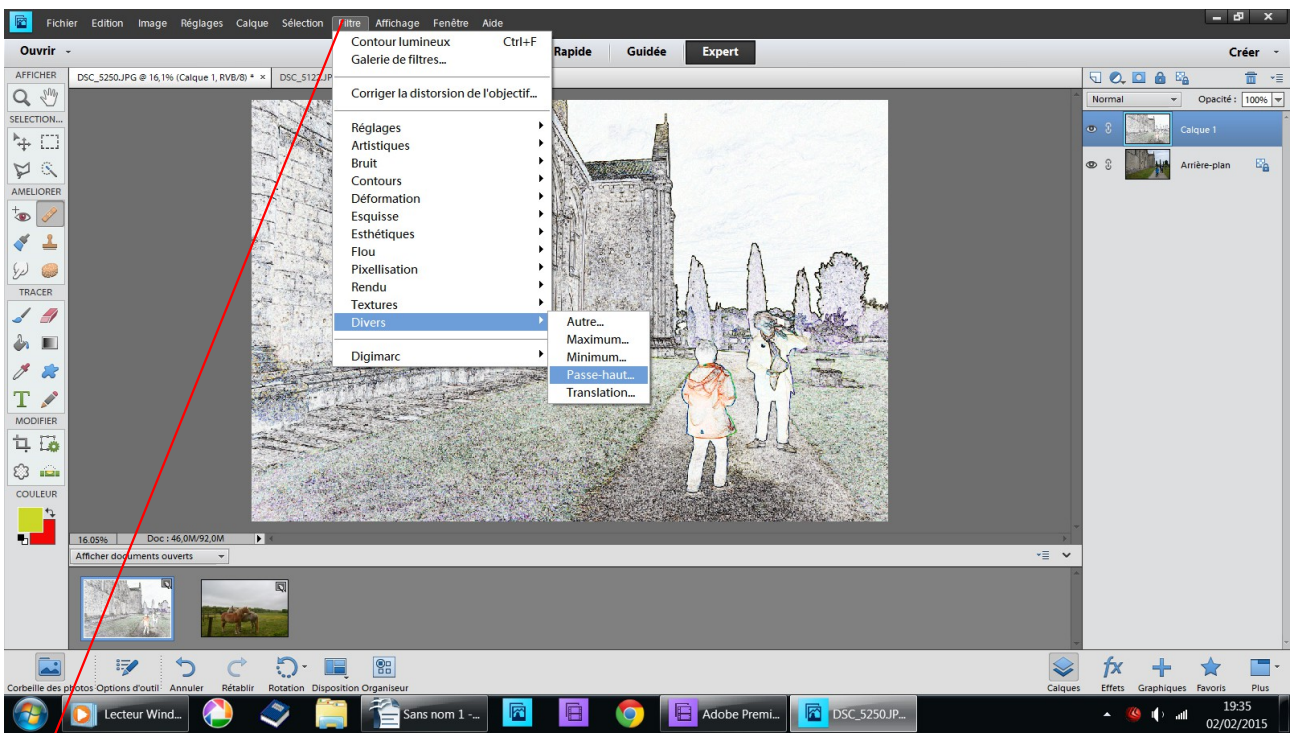
résultat



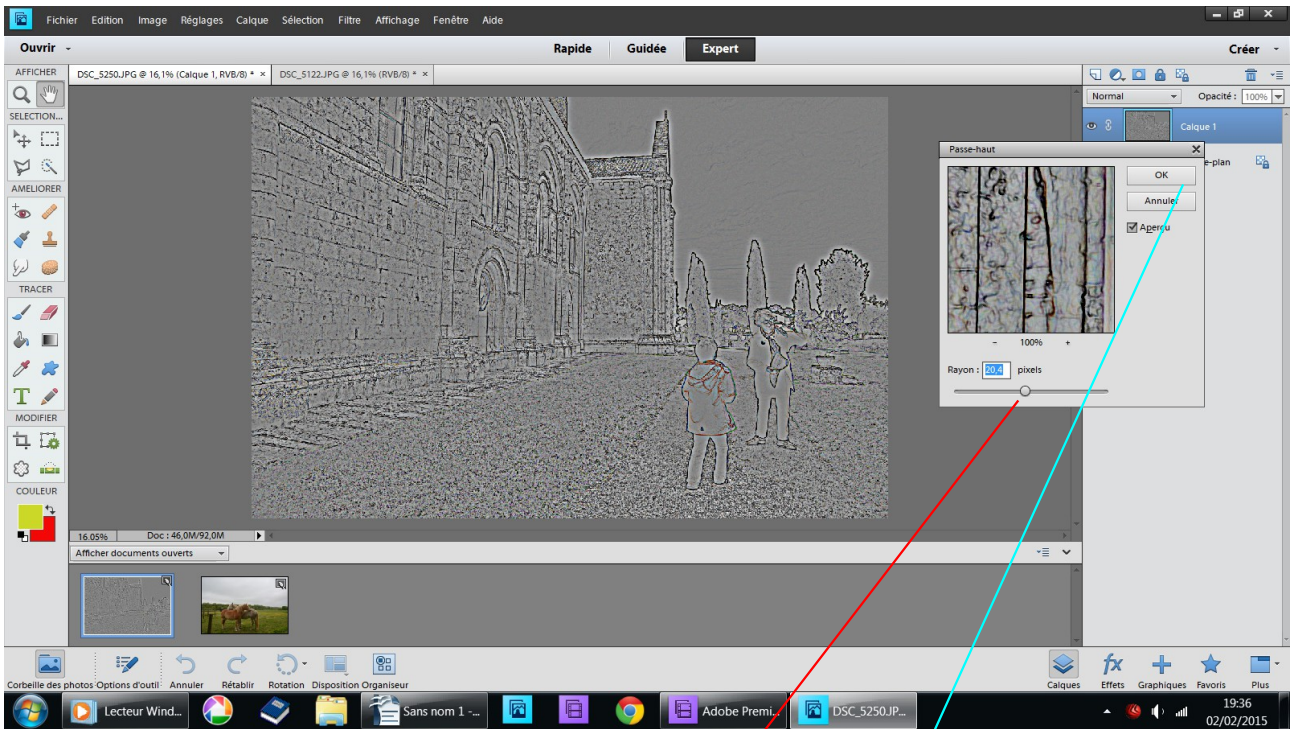
filtre réglage négatif



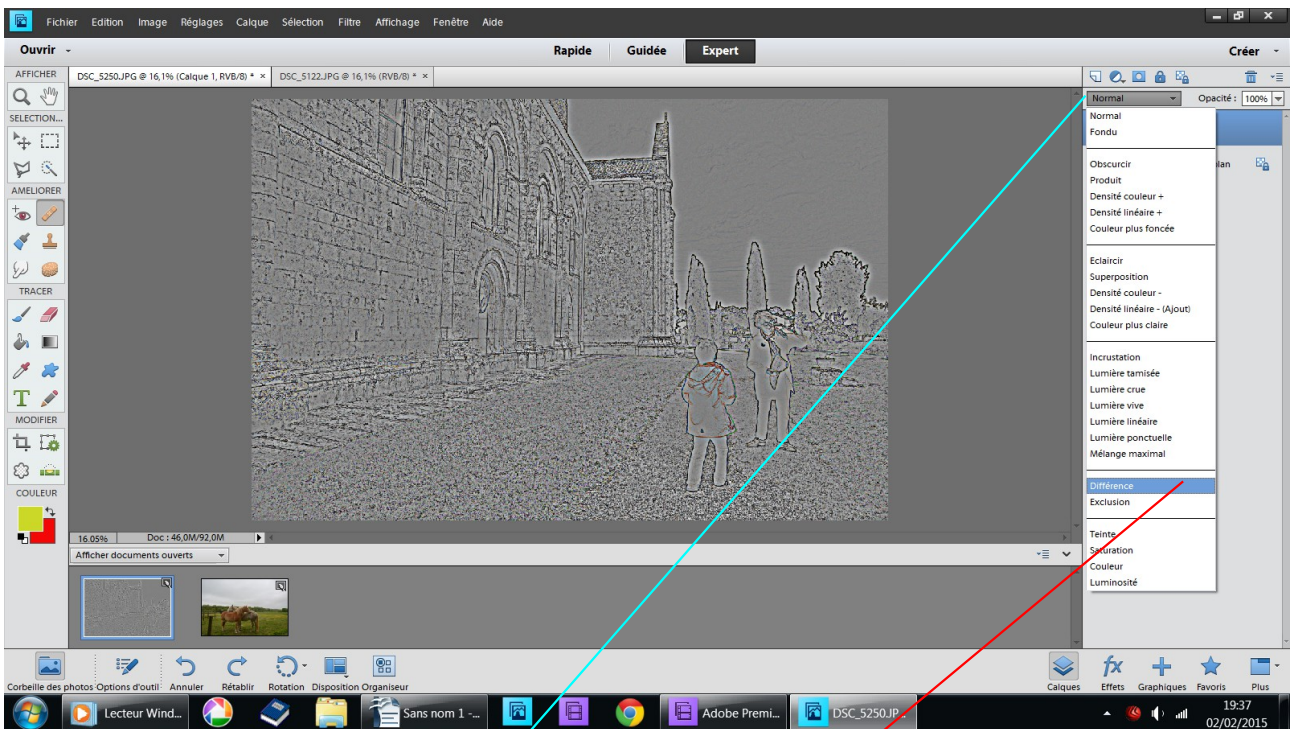
résultat



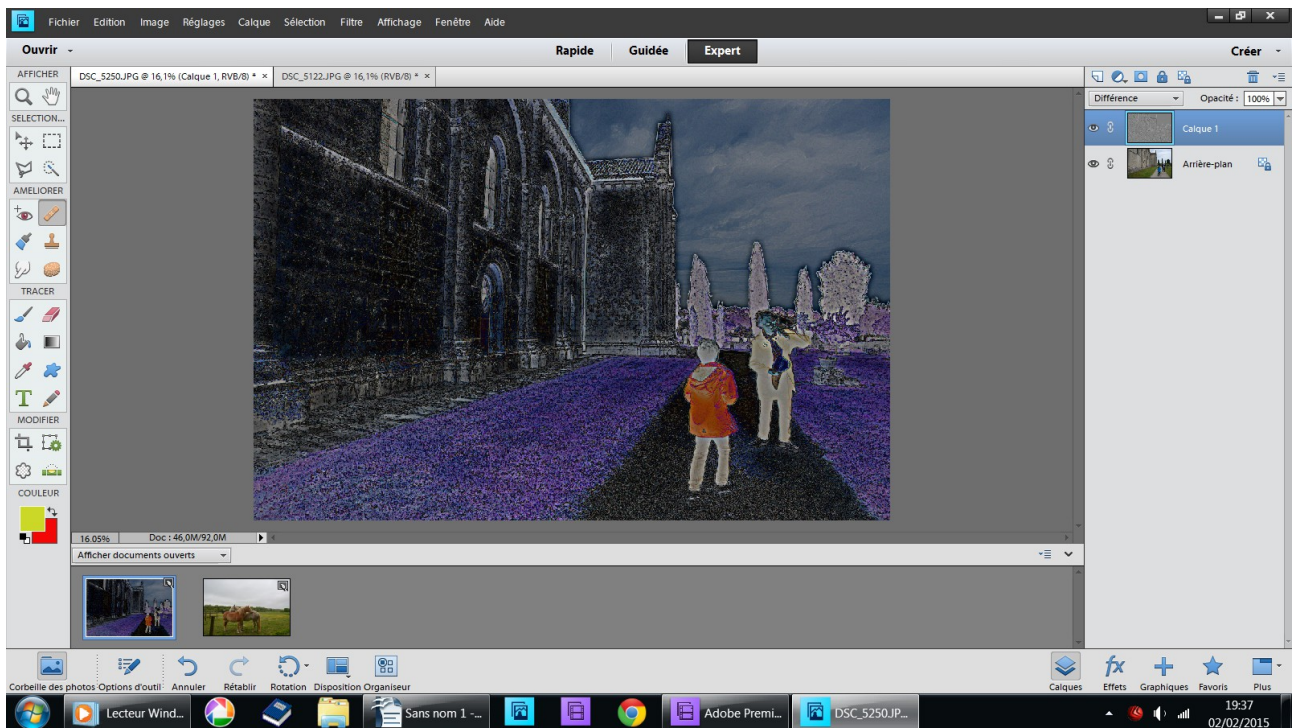
filtre divers passe haut



un tableau s'ouvre déplacez le curseur en observant la transmutation de votre photo quand vous êtes satisfaite OK

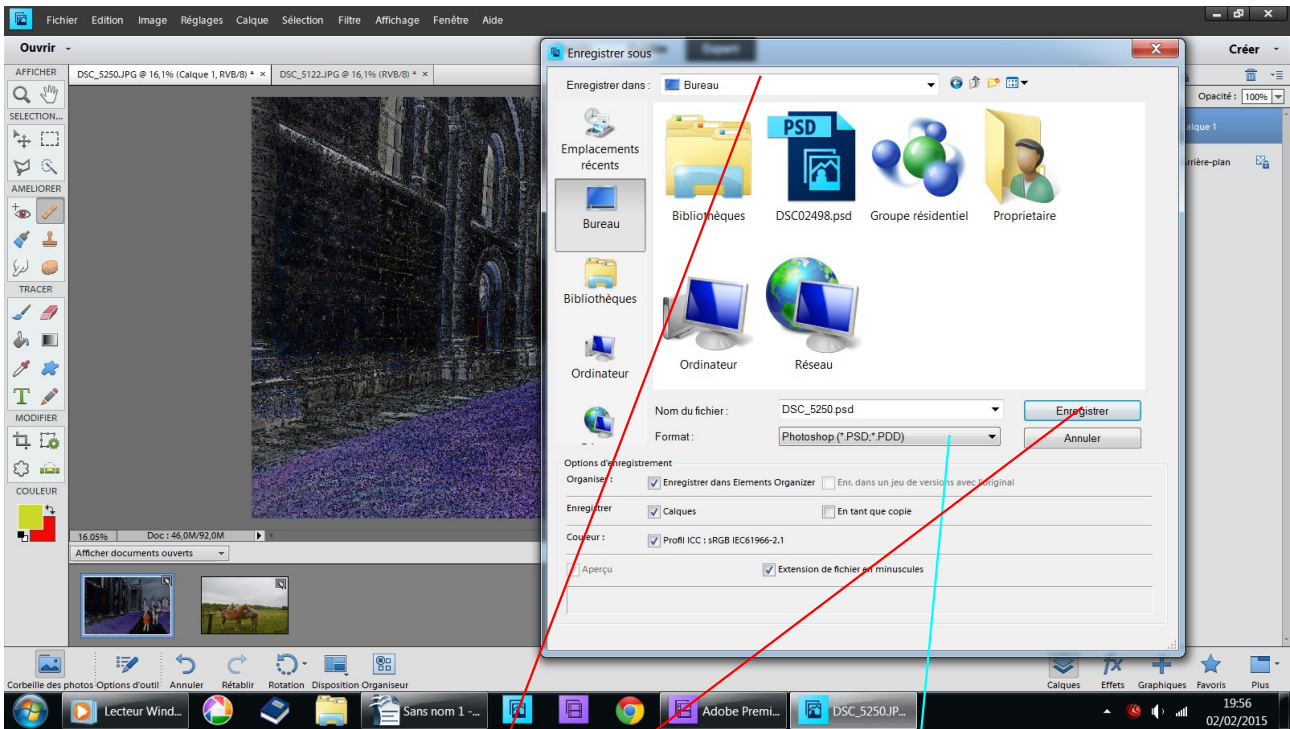


à gauche cliquez sur normal choisir différence



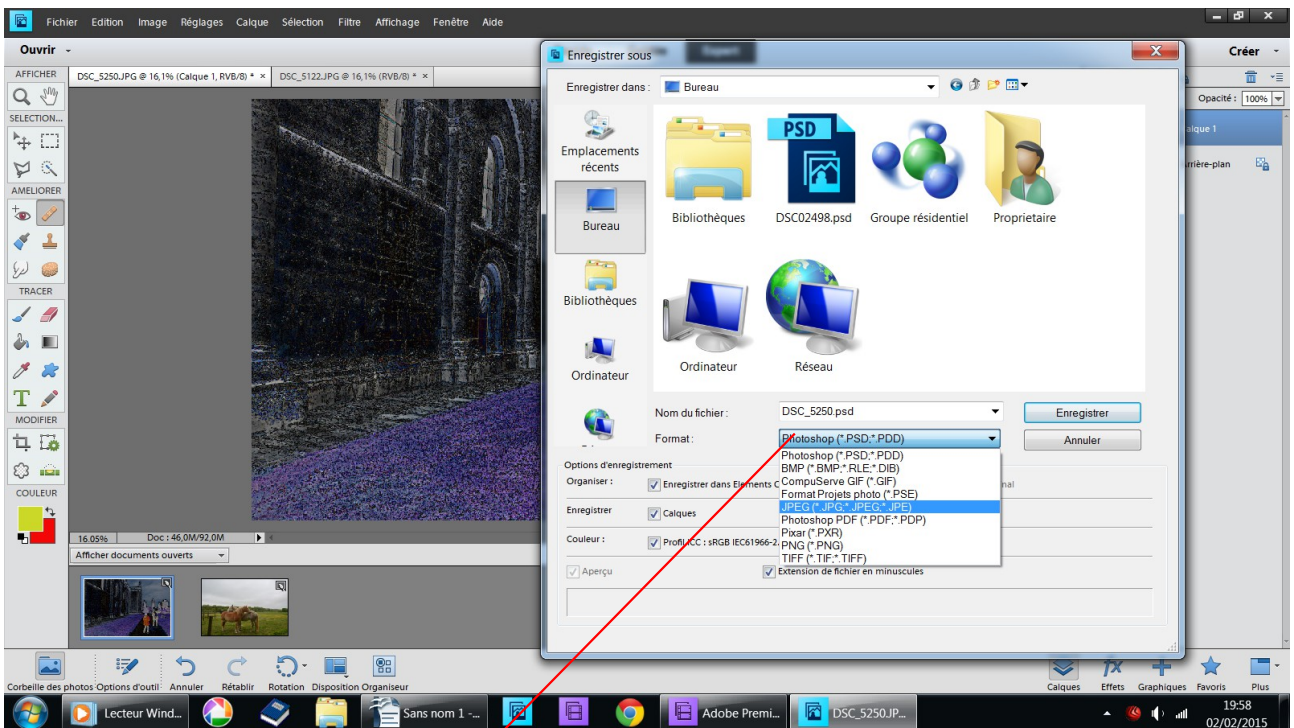
Résultat

moi je m'arrête là j'aime bien le look de cette nouvelle image
mais vous pouvez en essayer d'autre
amusez vous

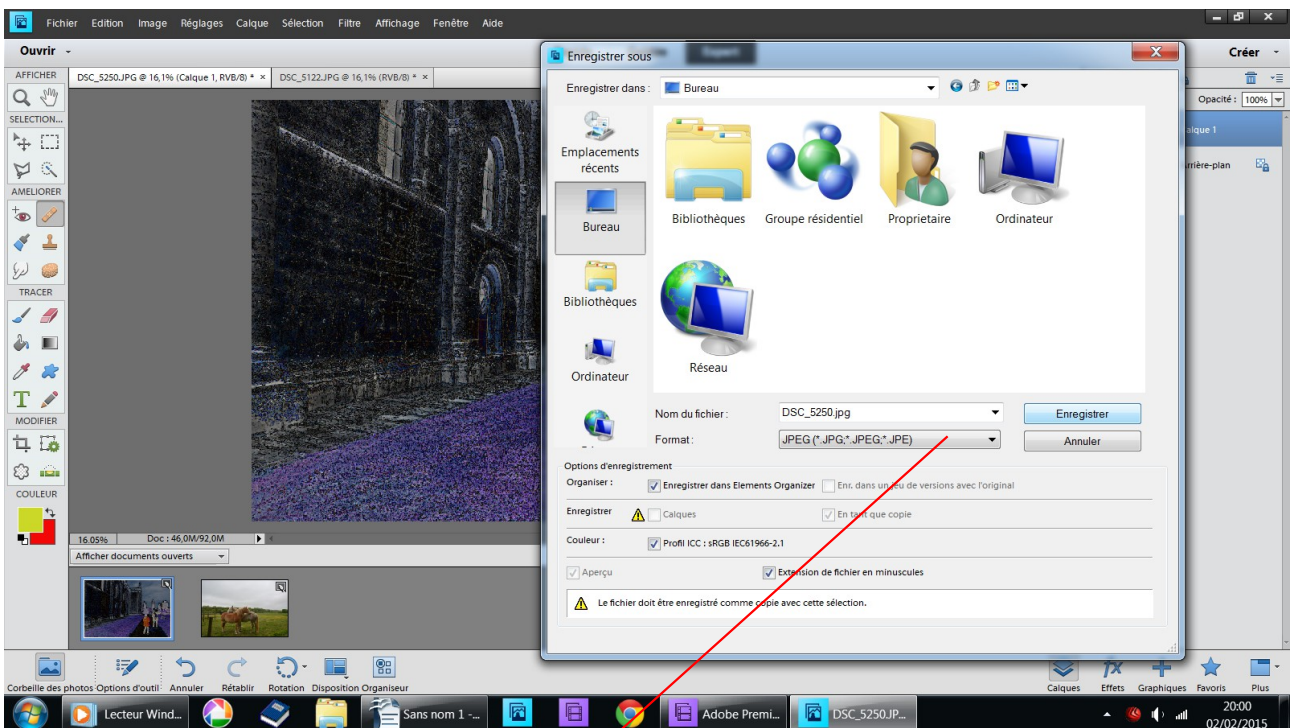


fichier enregistrer sous
choisir le dossier de destination
là j'ai choisi le bureau

si vous désirez retravailler l'image laissez la en PSD, vous pourrez
la rappeler
enregistrer

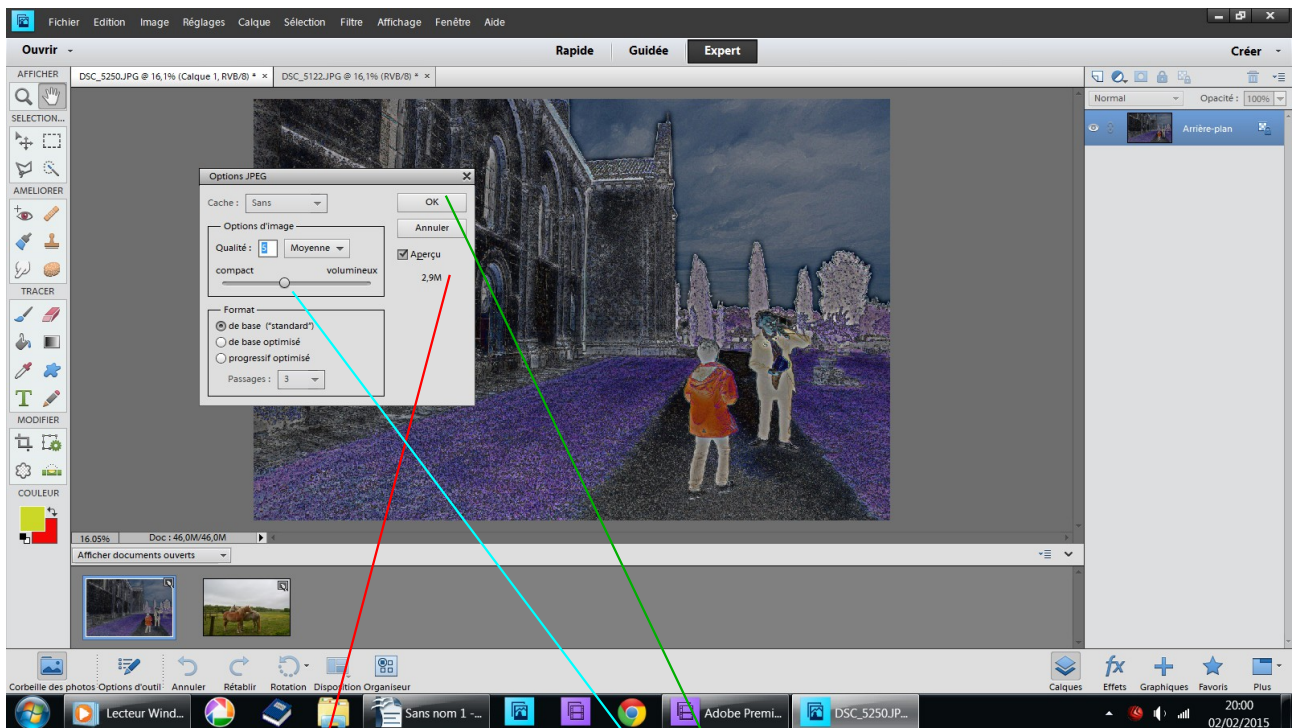


si vous êtes satisfaites
déroulez le tableau



choisissez l'extention .jpeg

un tableau s'ouvre



regardez le poids de l'image et baissez le, s'il trop élevé afin éviter de charger la mémoire de votre ordinateur là 2,9 M mégas
Avec certaines transformations le poids peut monter jusqu'à 20 25 megas

OK