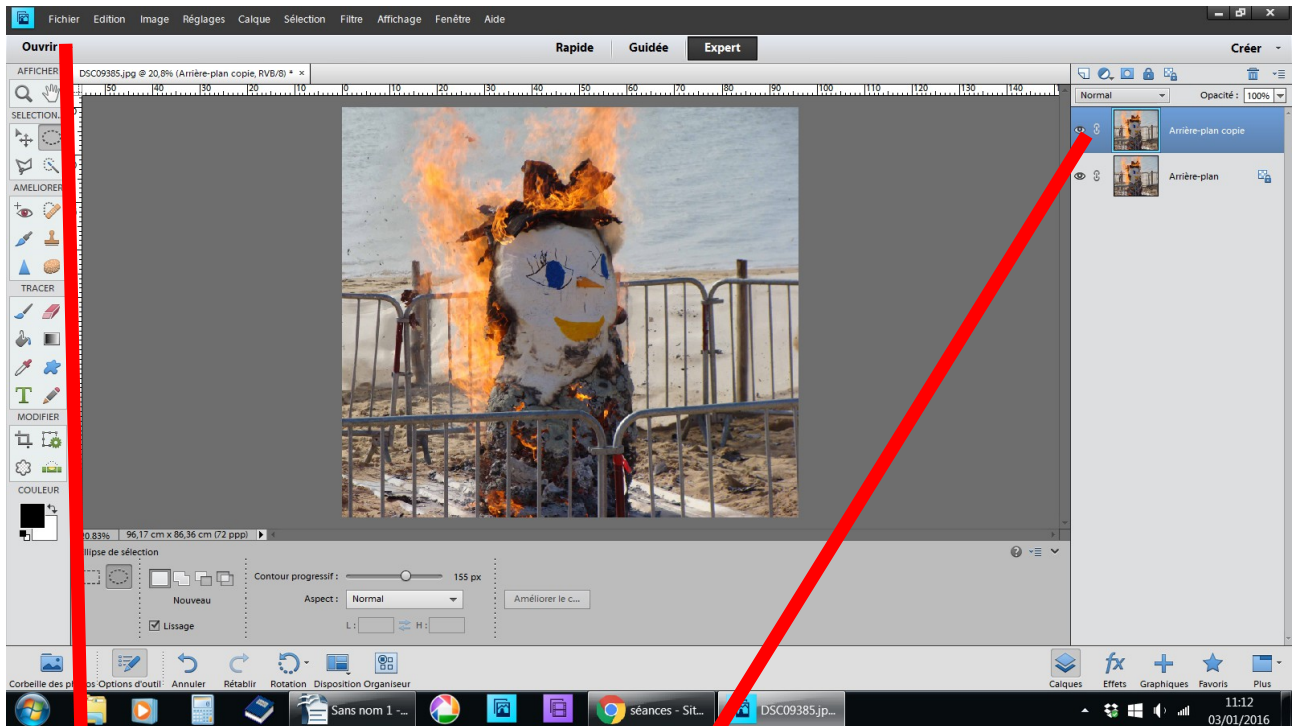
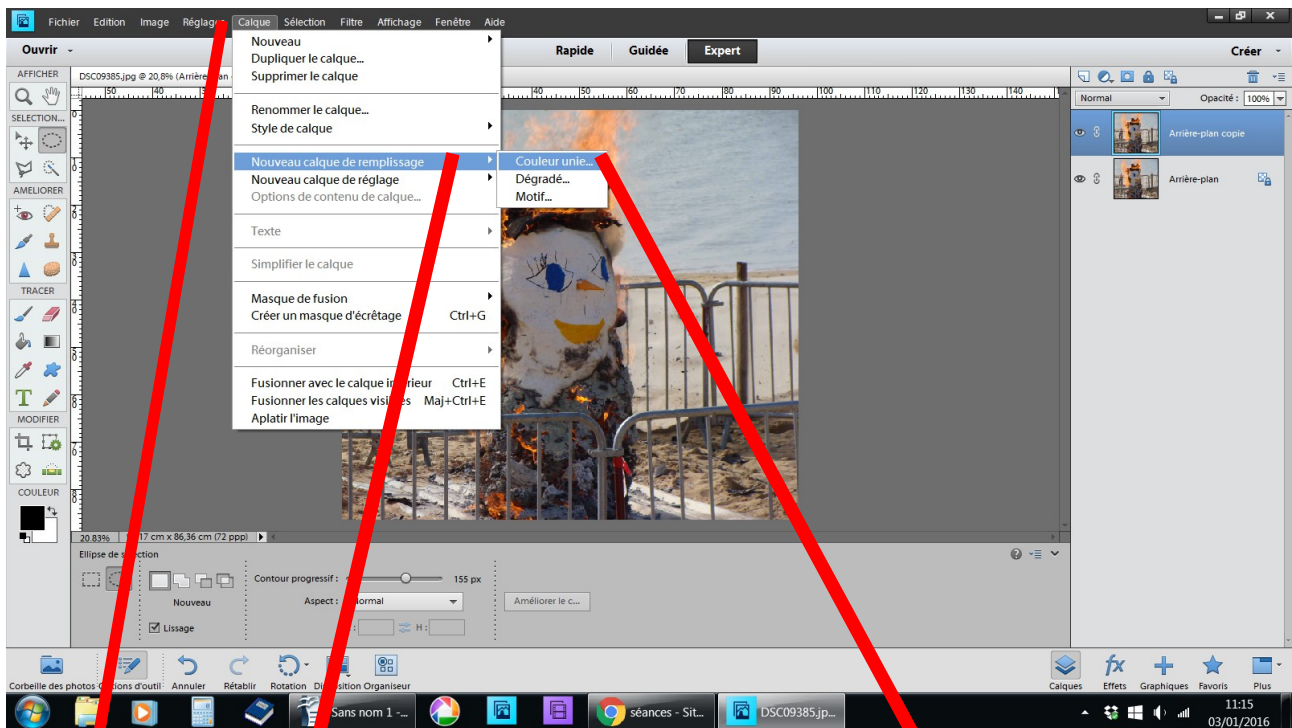


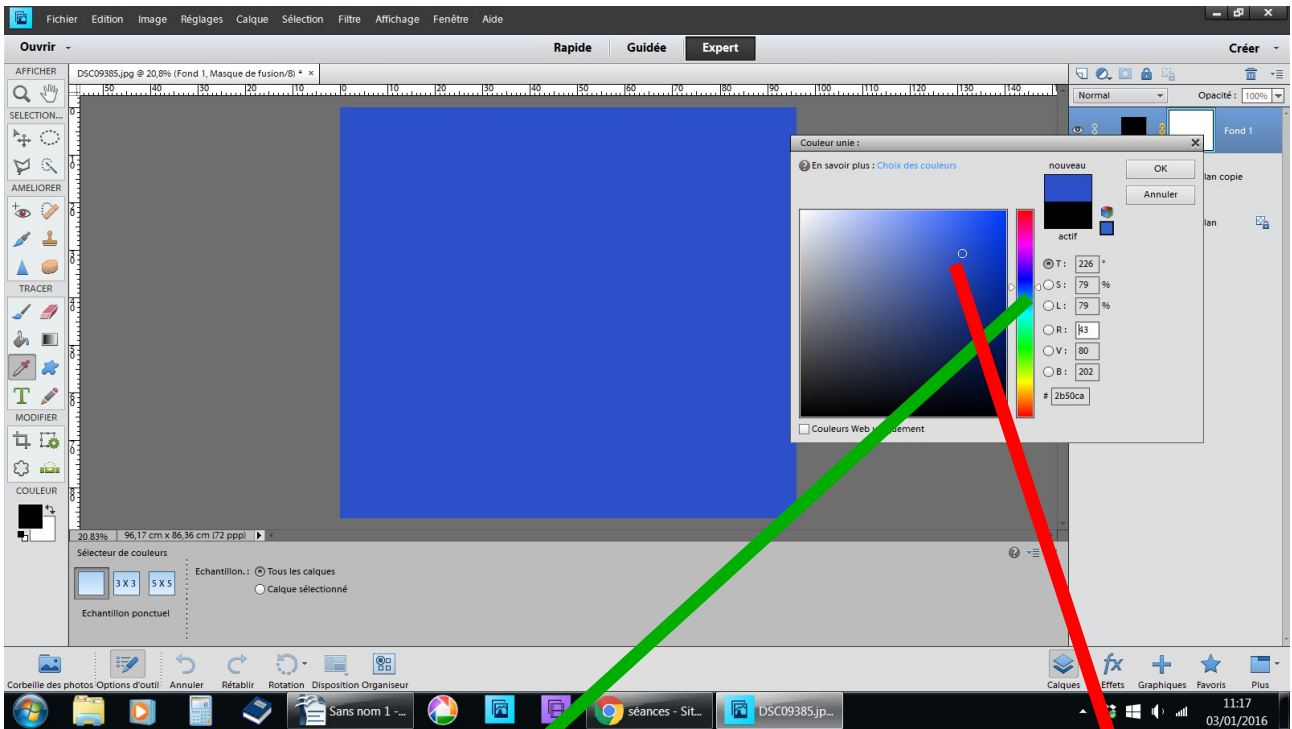
Appliquer un fond progressif autour d'un personnage



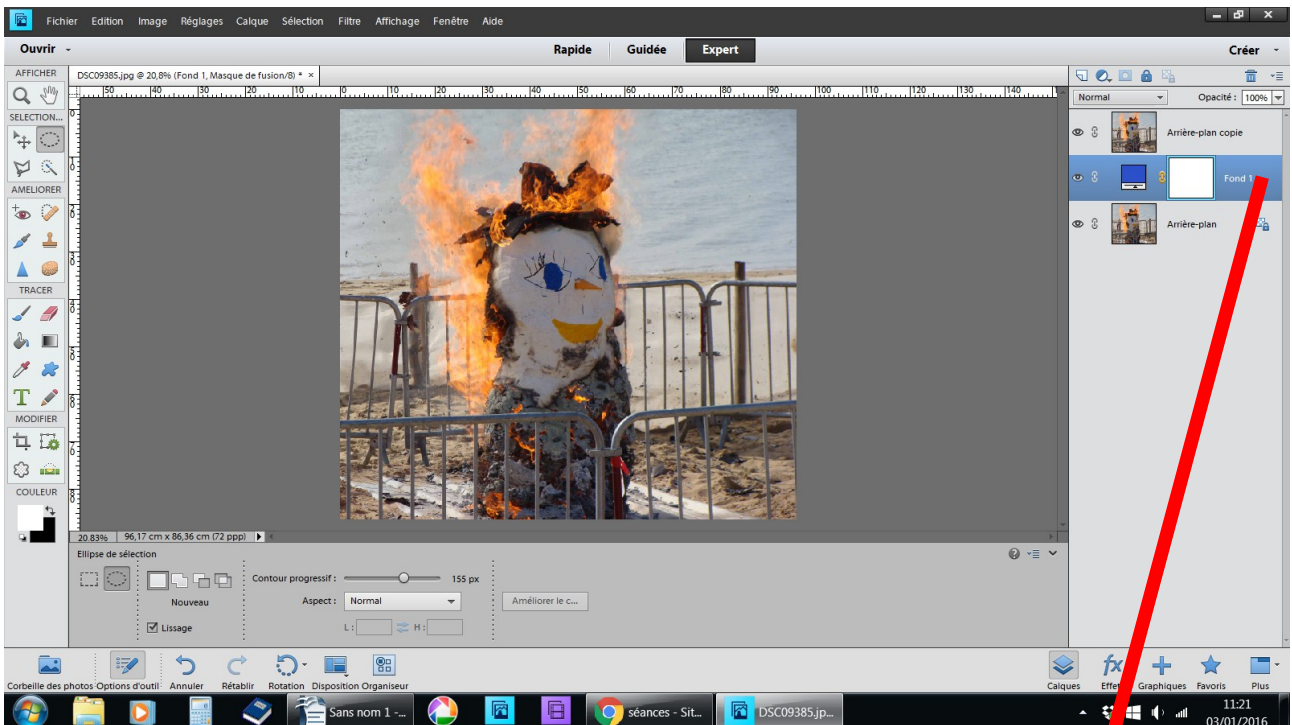
fichier ouvrir une photo dupliquer



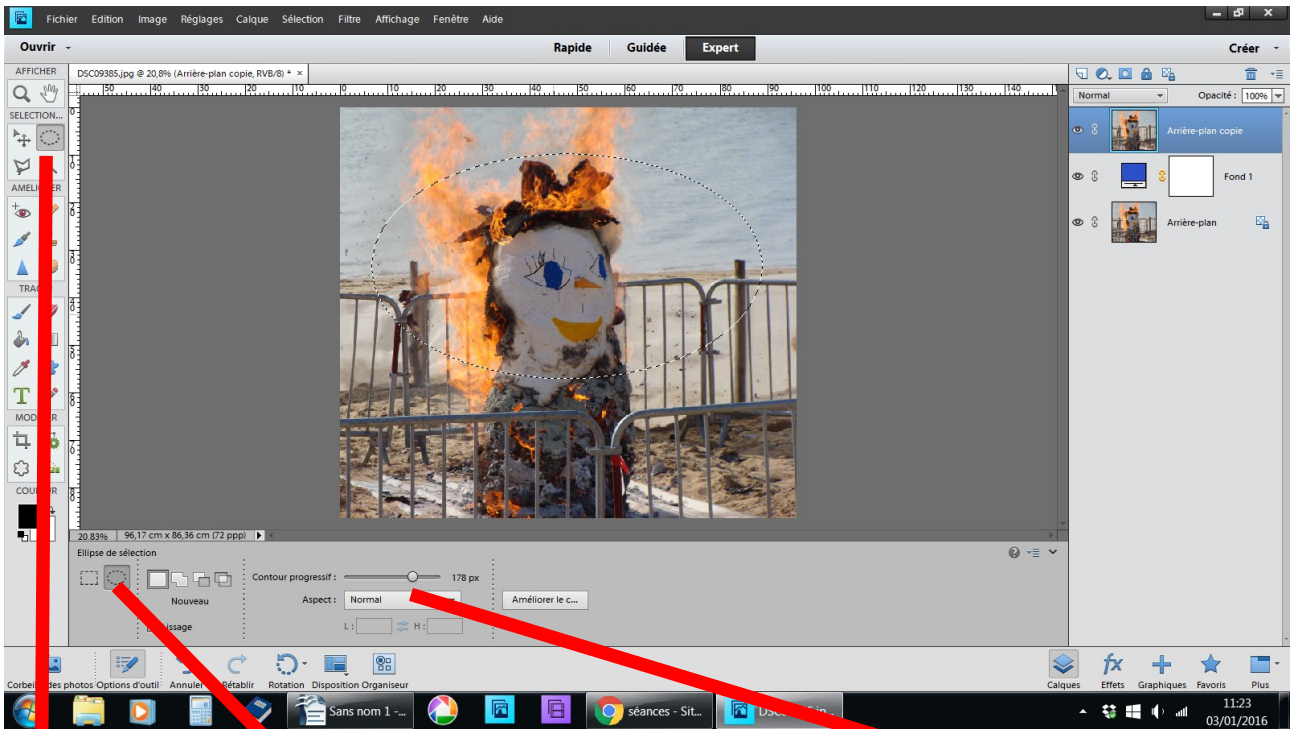
calque nouveau calque de remplissage couleur unie OK



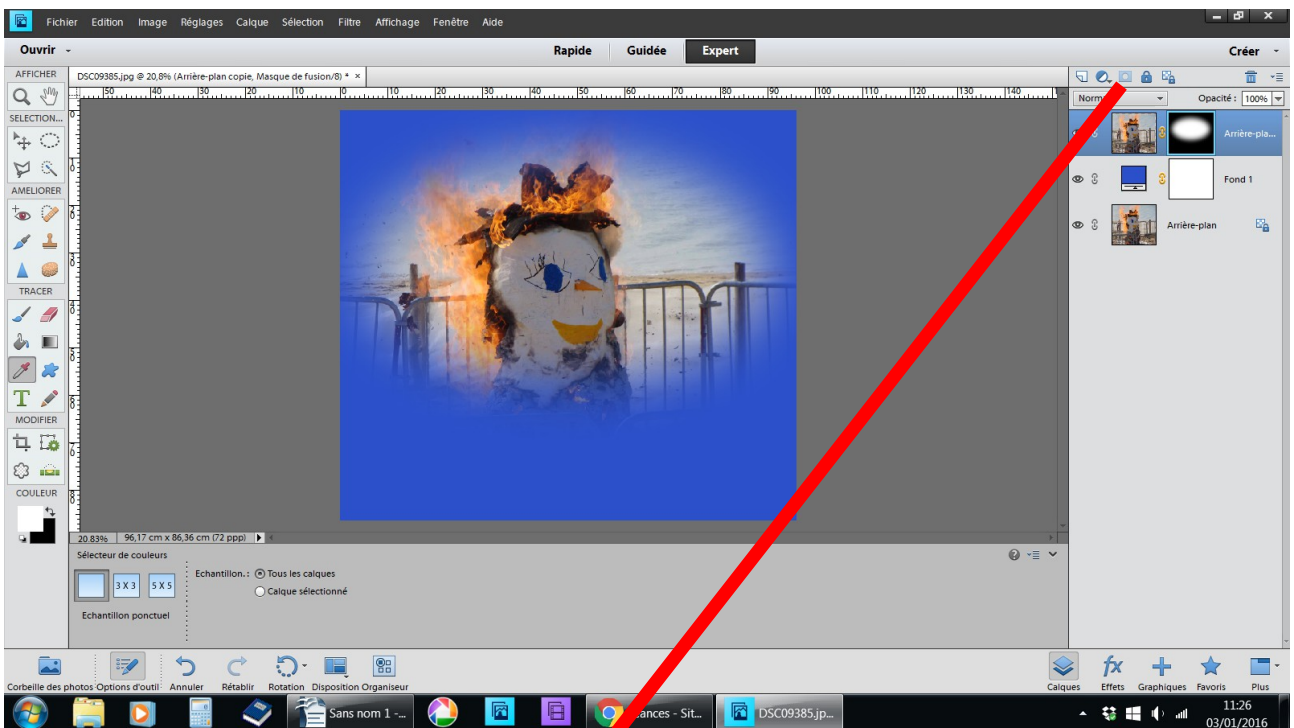
choisir votre couleur de fond en se positionnant dans la colonne sur les bleus par exemple, ensuite cliquez à l'intérieur du grand carré de différents bleus OK



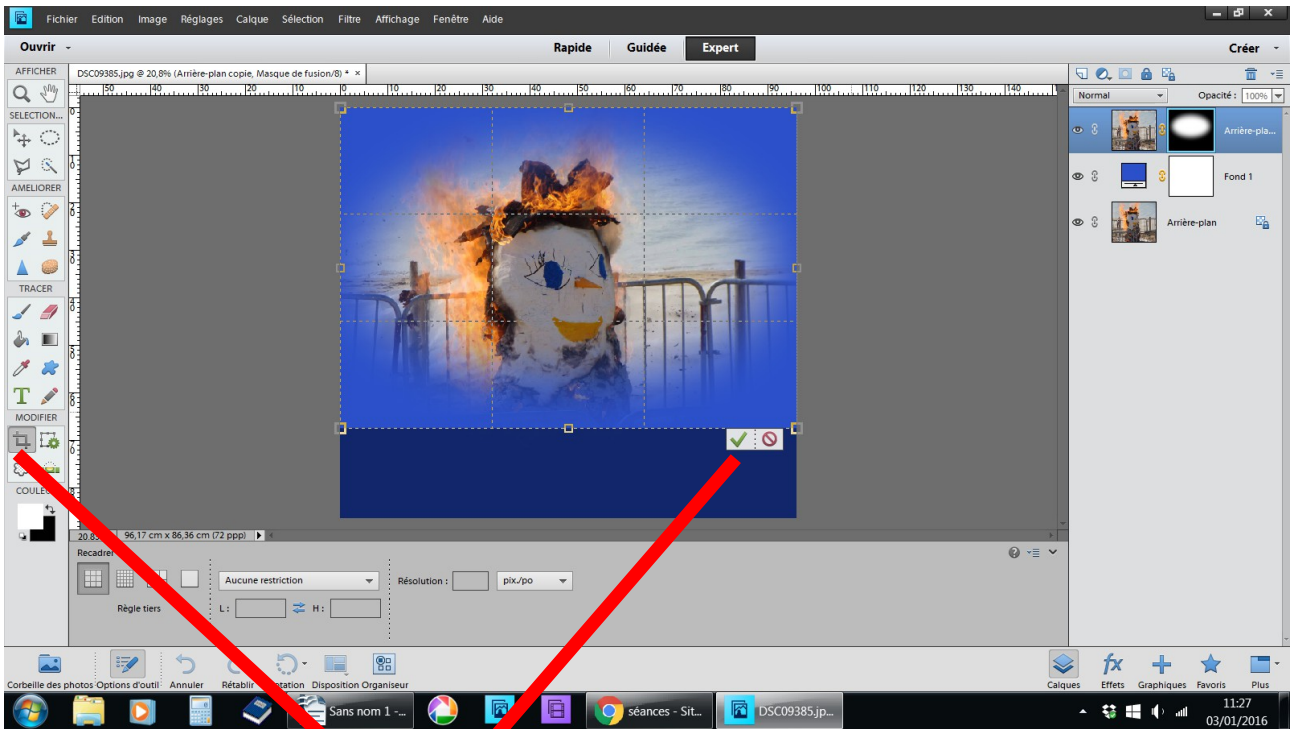
placez ce nouveau calque sous la photo arrière plan copie



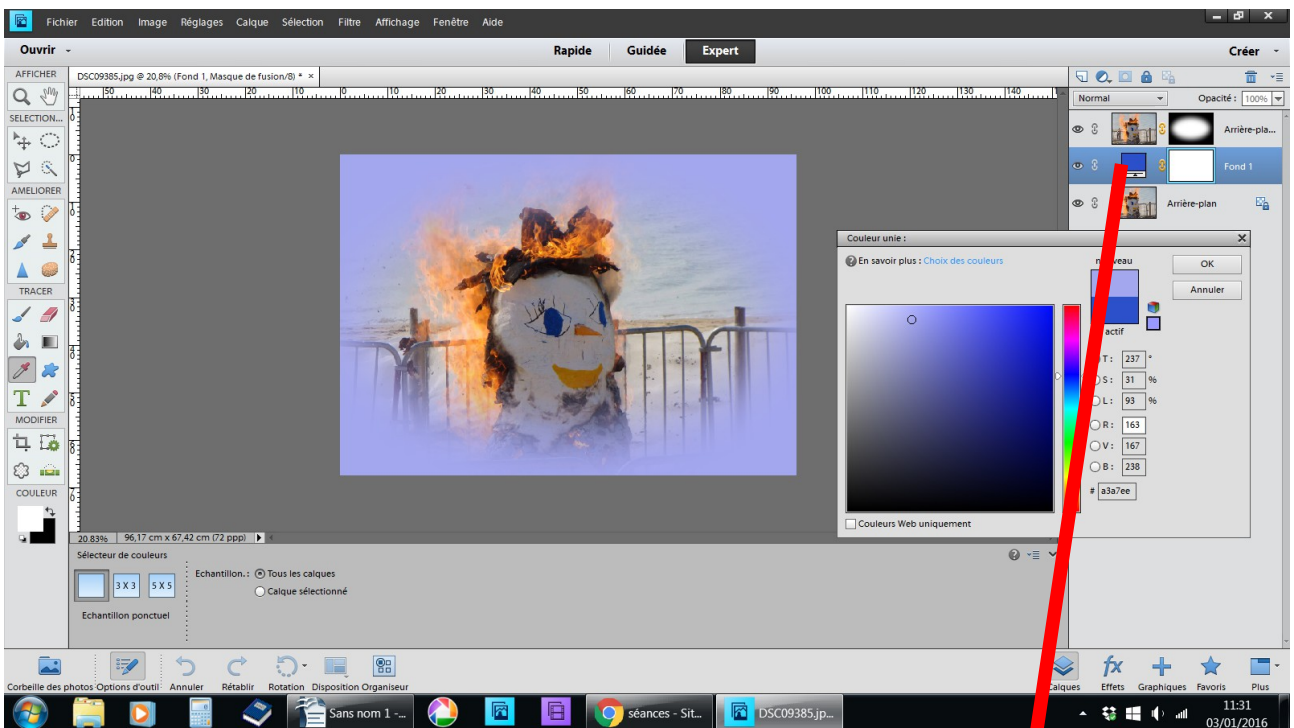
**prenez l'outil ellipse de sélection régler le contour progressif
frotter sur l'image vous pouvez déplacer l'ellipse**



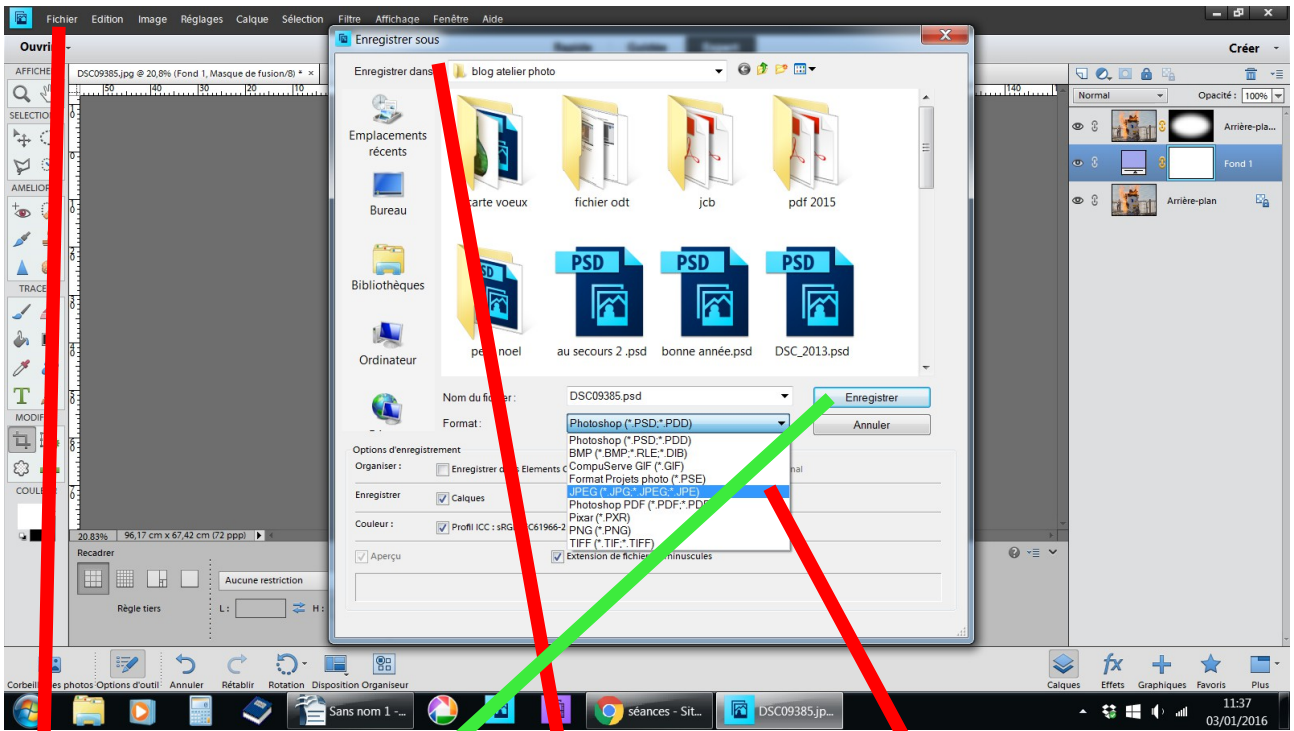
ajouter un masque de fusion la nouvelle photo apparaît



pour cette photo recadrez la partie inférieure ne présente pas d'intérêt validez



vous pouvez toujours changer de couleur en cliquant sur la partie colorée du calque fond OK



**fichier enregistrer sous choisir le dossier changer l'extension
.JPEG enregistrer**