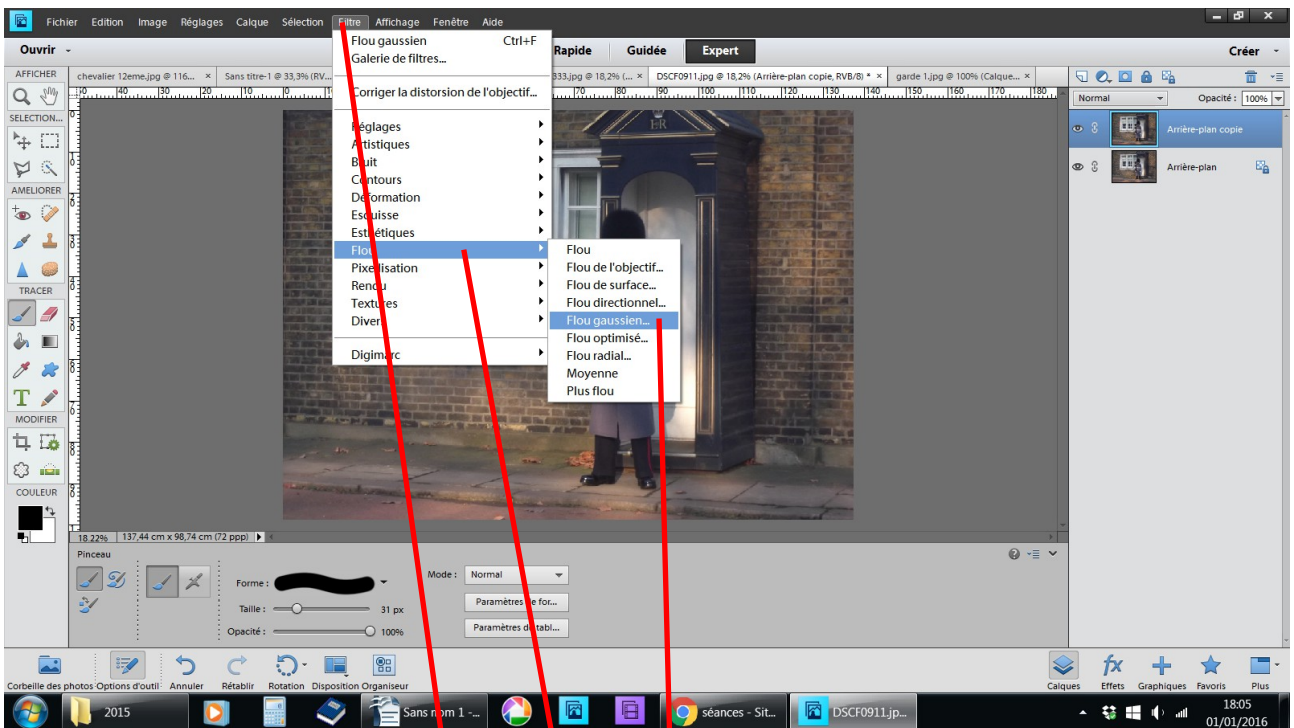
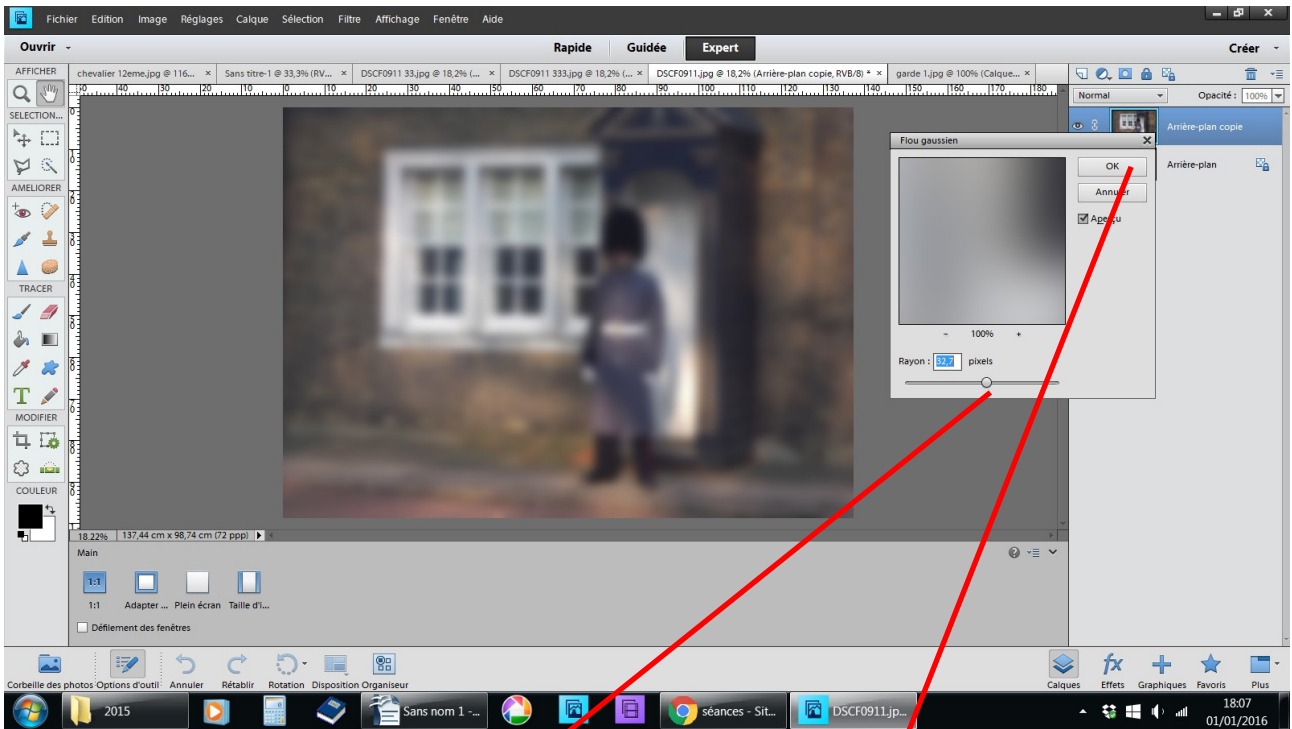


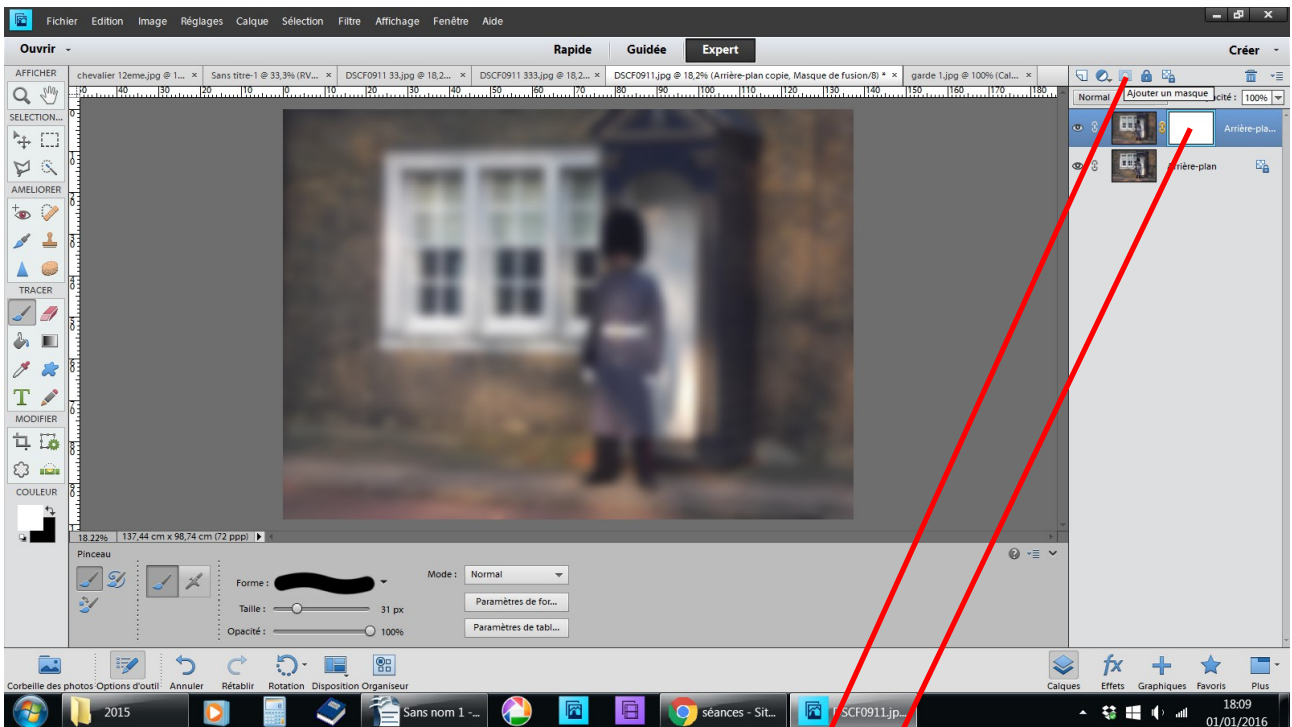
Fichier ouvrir une photo
clic droit sur l'arrière plan
dupliquer le calque OK



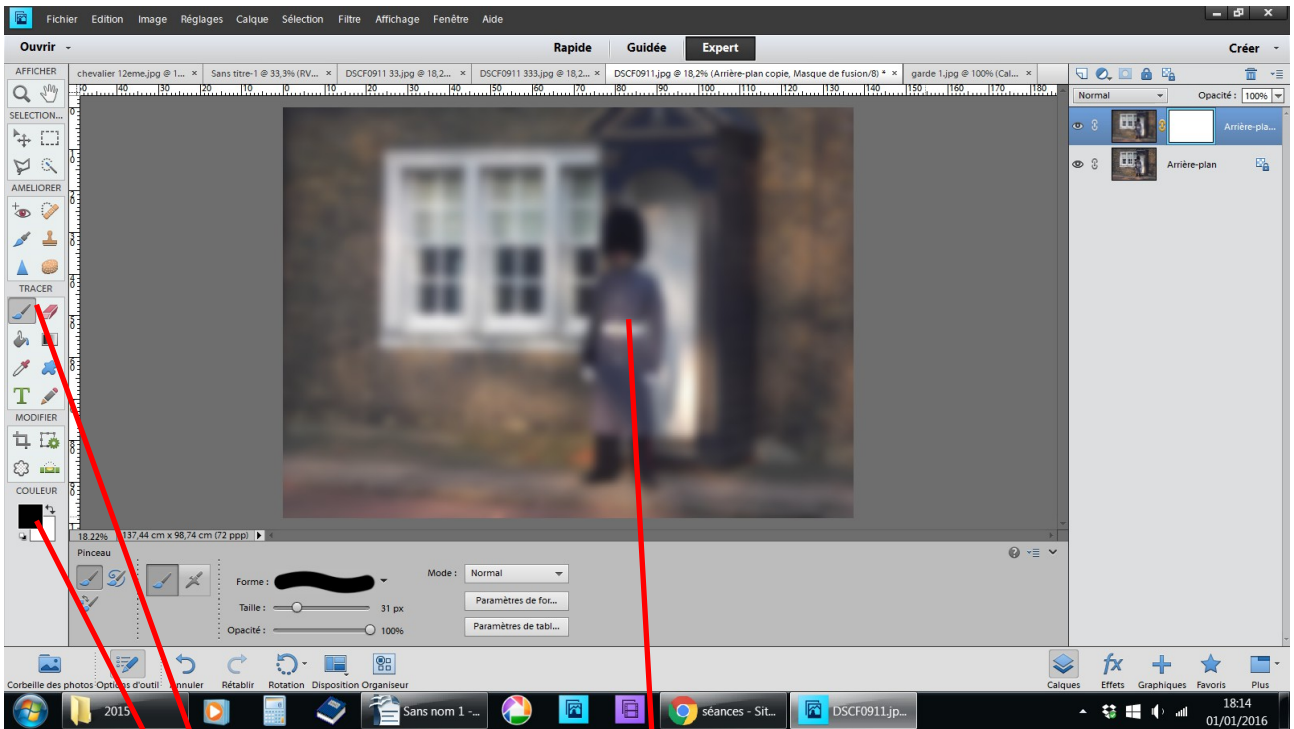
restez sur arrière plan filtre
flou gaussien



dans le tableau réglez le niveau de flou OK

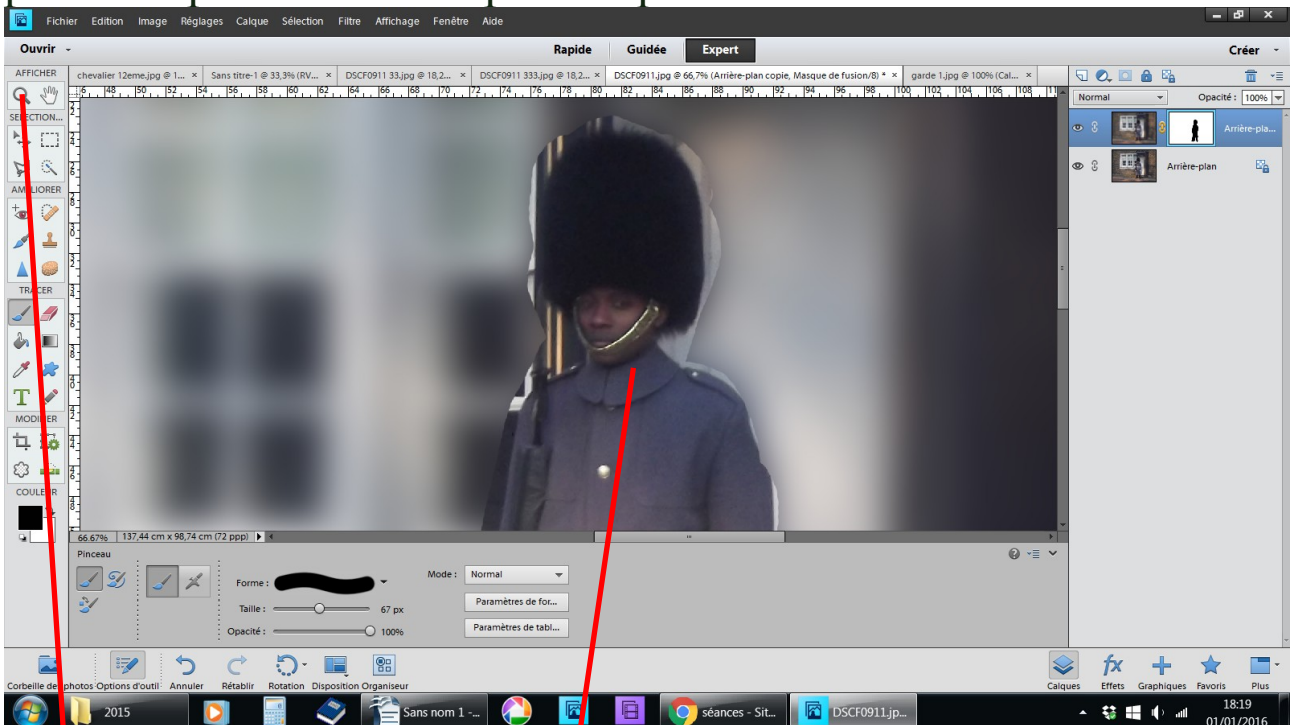


restez sur le même calque, ajoutez un masque de fusion
petit carré bleu avec un rond blanc au dessus des calques
un carré blanc + des maillons jaunes apparaissent à cote de la
photo floutée

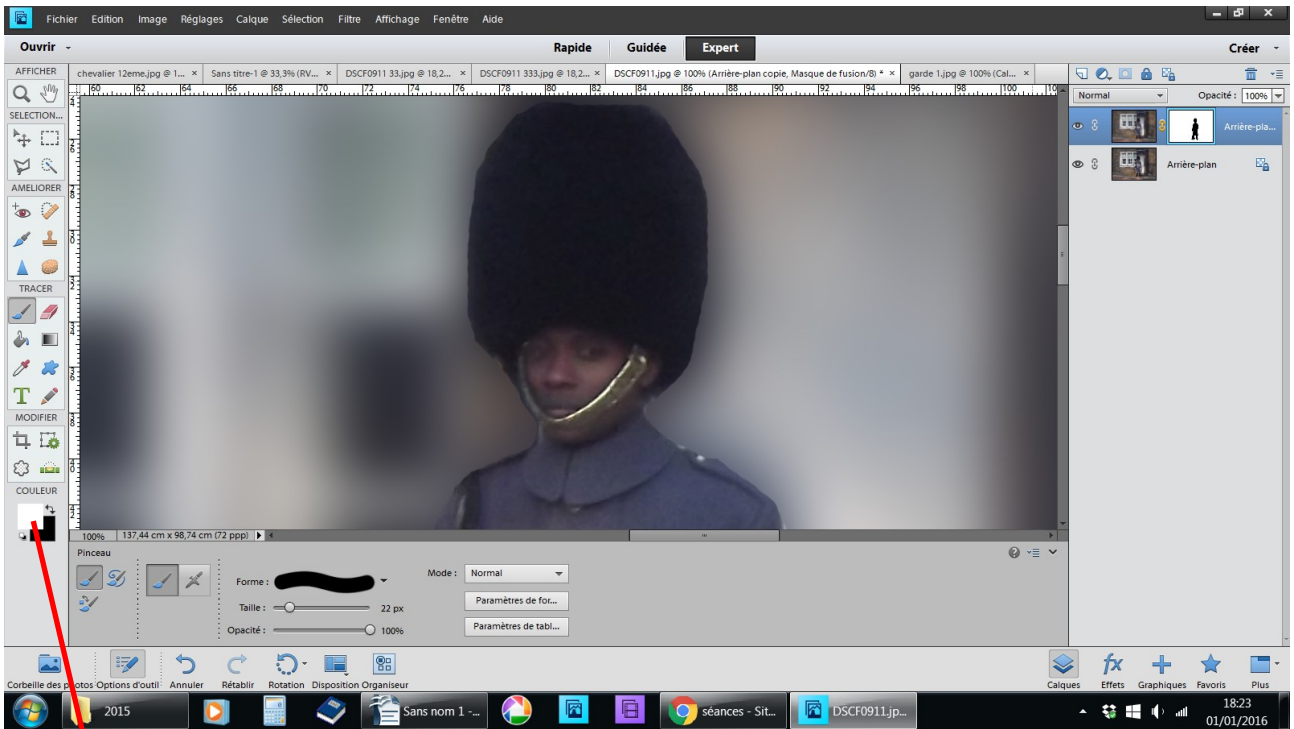


prendre l'outil pinceau réglez sa taille
couleur 1er plan noir
2ème plan blanc

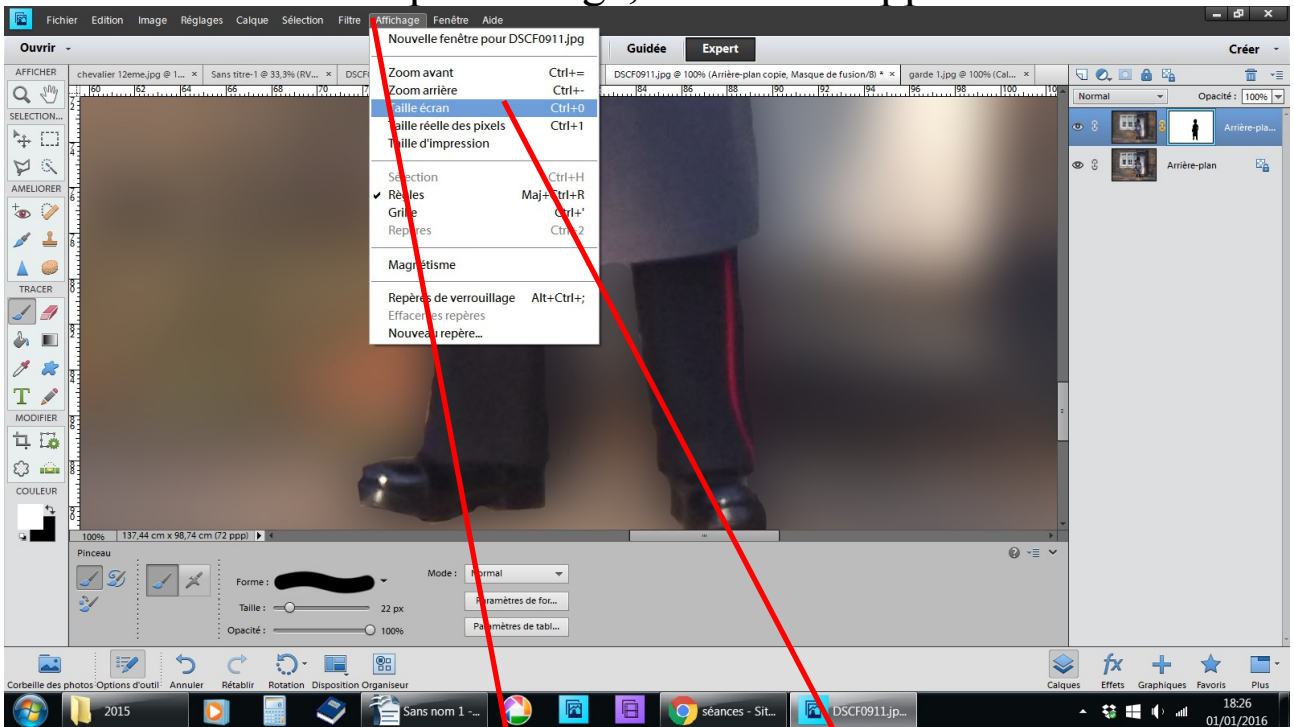
posez le pinceau sur les parties que vous désirez laisser nette



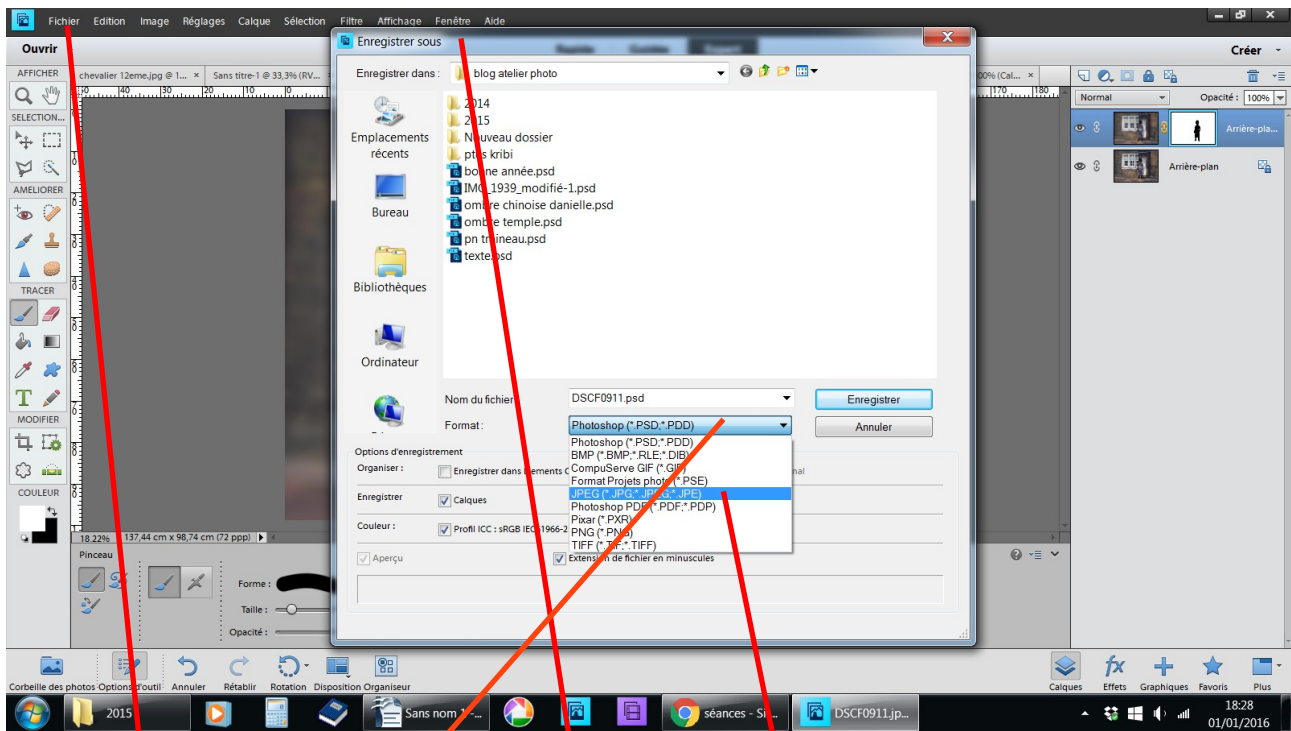
outil loupe + approchez frottez le personnage sans vous inquiéter
si vous dépassez



basculez la couleur en 1er plan ajustez les contours du personnage en frottant autour du personnage, le flouté réapparaît

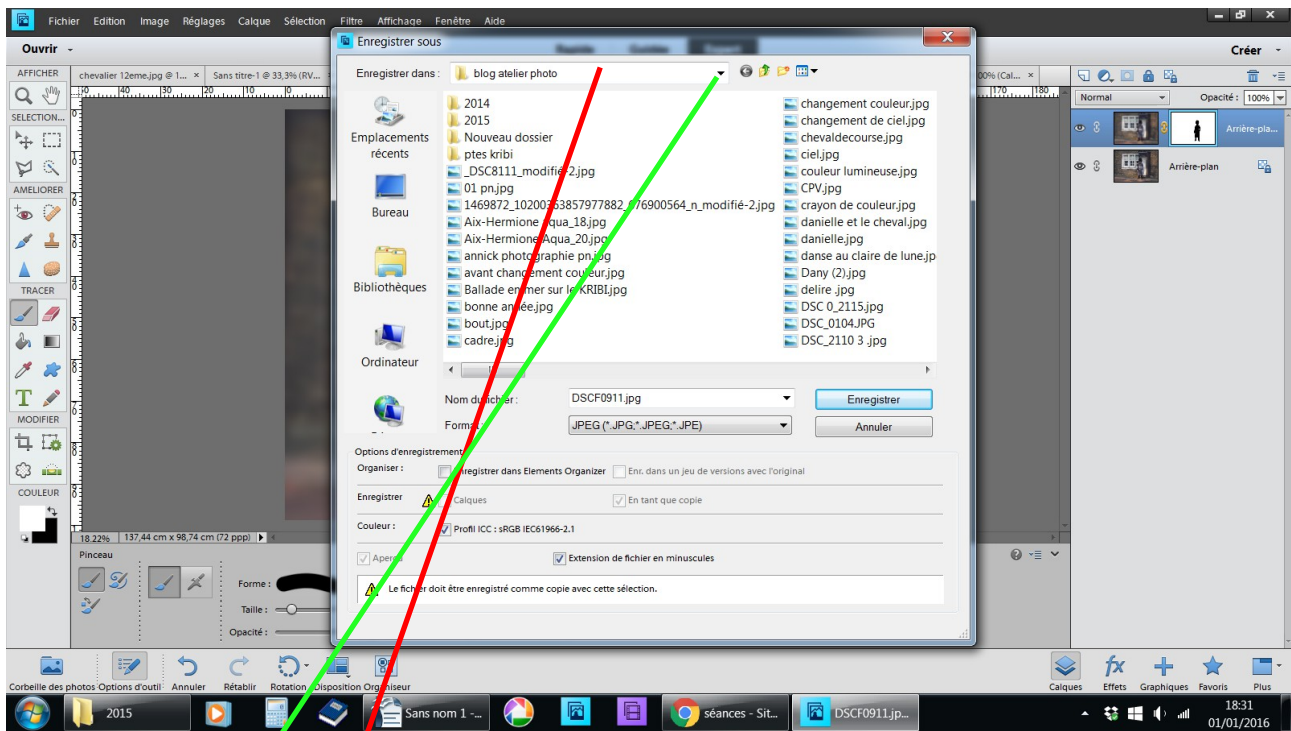


pour contrôler le résultat, affichage taille écran



si le résultat vous plaît, fichier enregistrer sous
choisir l'extension

il est en .psd, ceux qui ne possède pas photoshop ne pourront le
lire, si vous n'avez plus rien à changer sur cette photo,
choisir .jpg



choisissez le dossier où vous voulez l'enregistrer en cliquant sur le petit triangle noir afin de le retrouver facilement notez bien mentalement ou par écrit où vous l'avez enregistré