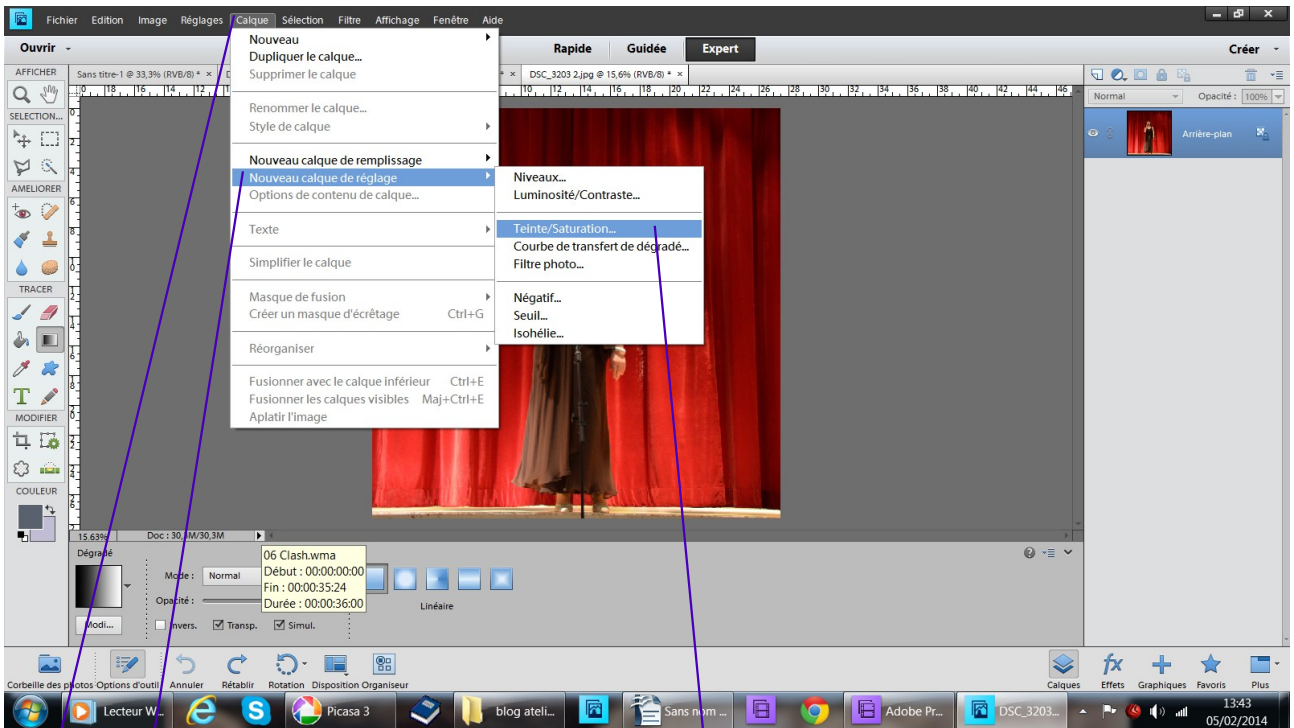
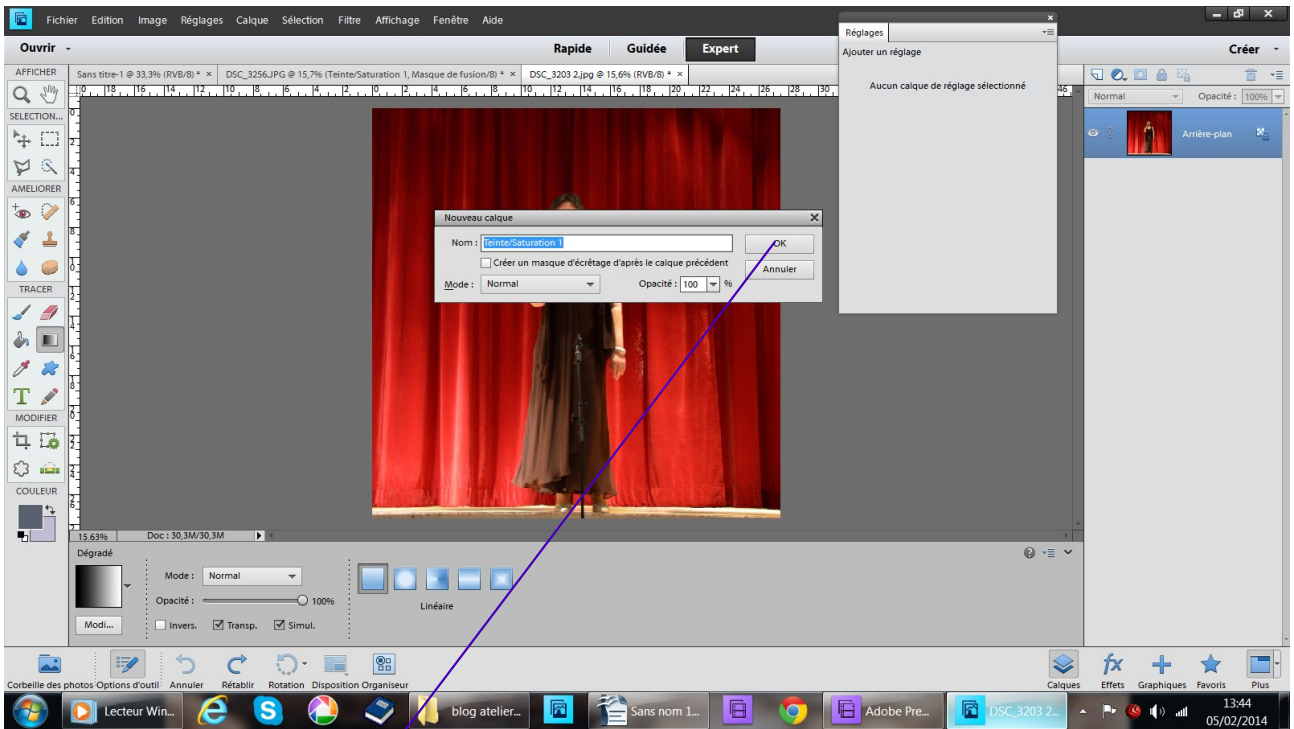


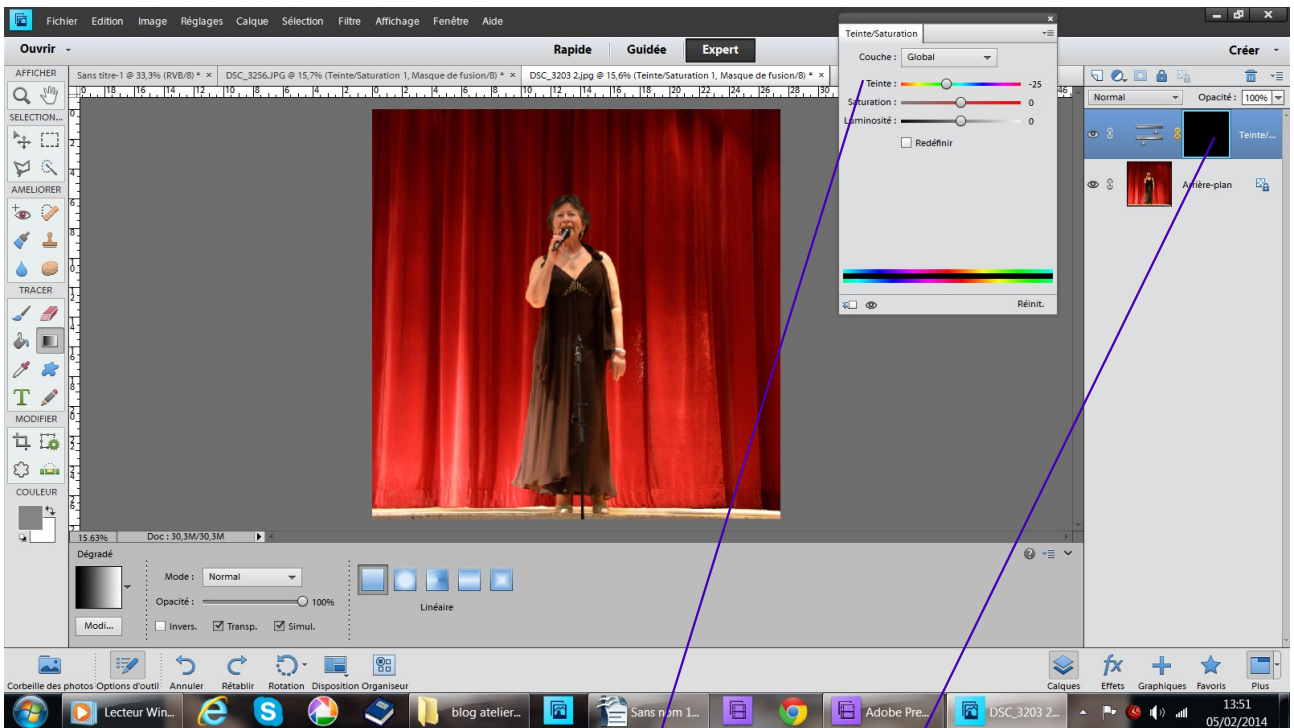
Fichier ouvrir une photo



calque - nouveau calque de réglage - teinte saturation

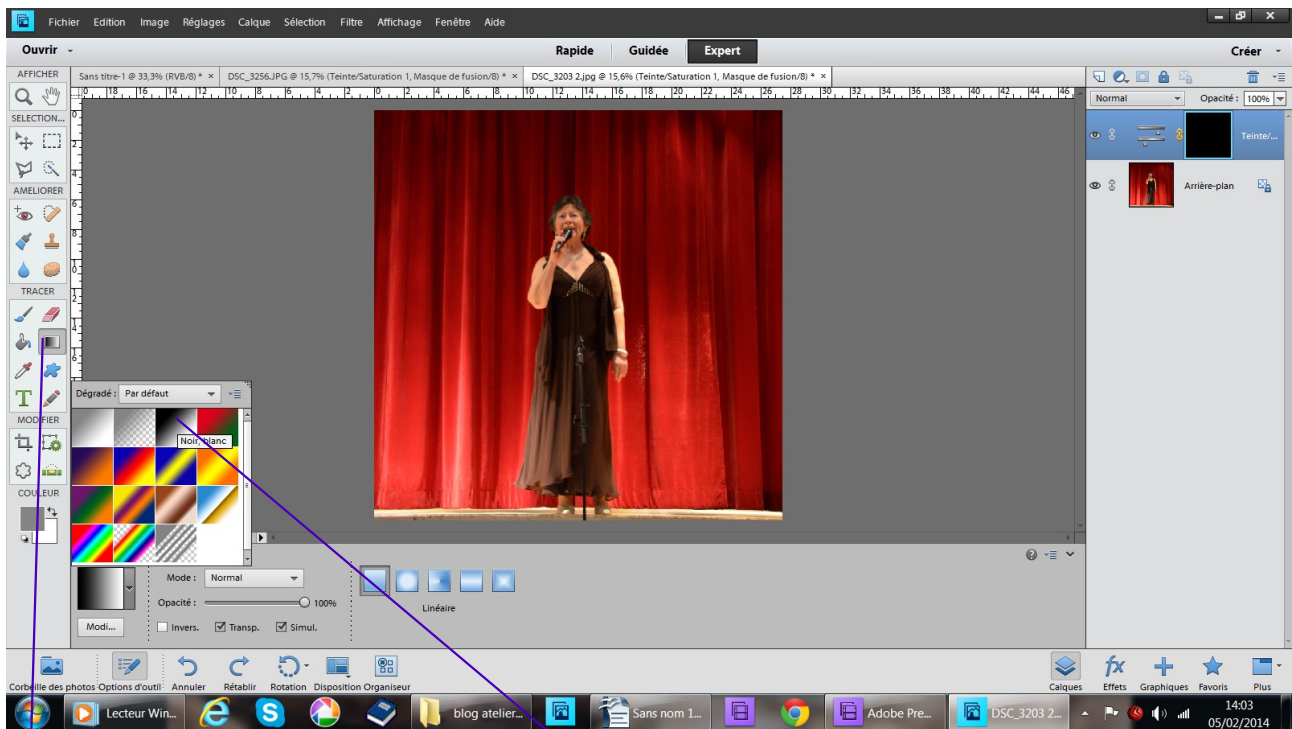


un tableau va s'ouvrir OK

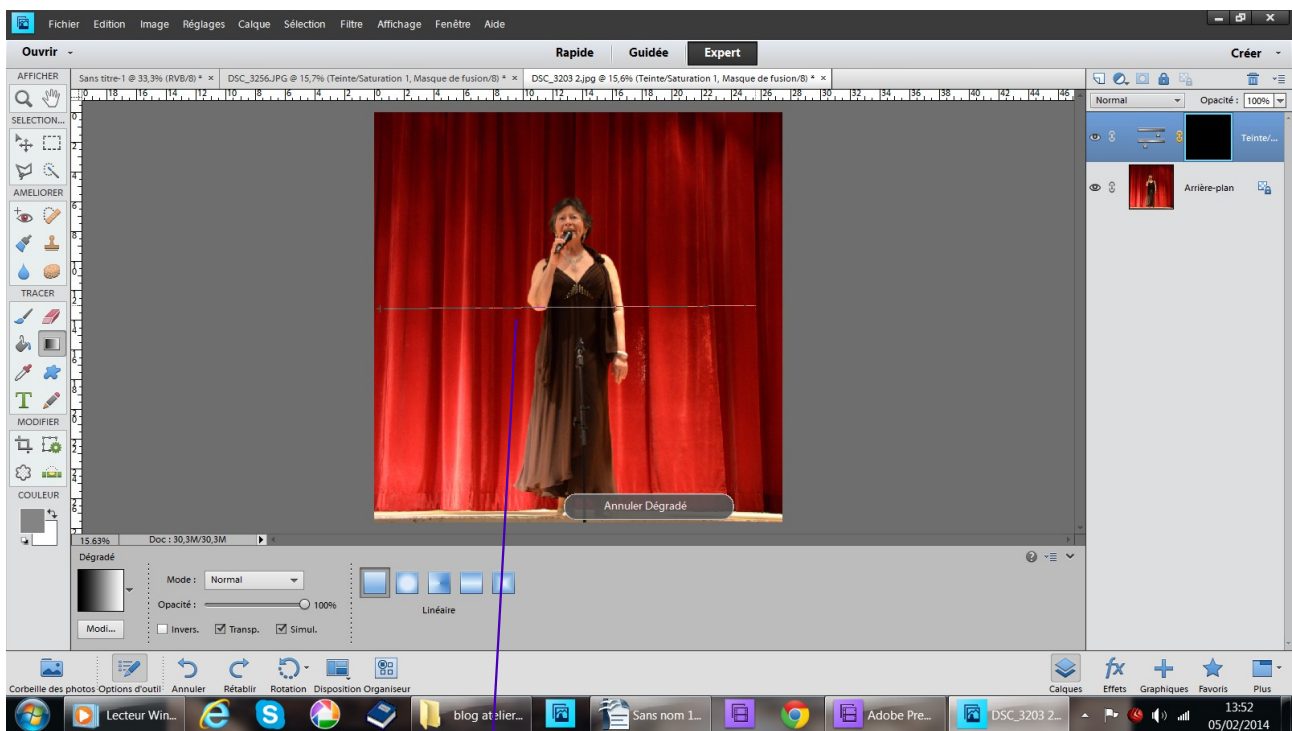


réglez la teinte

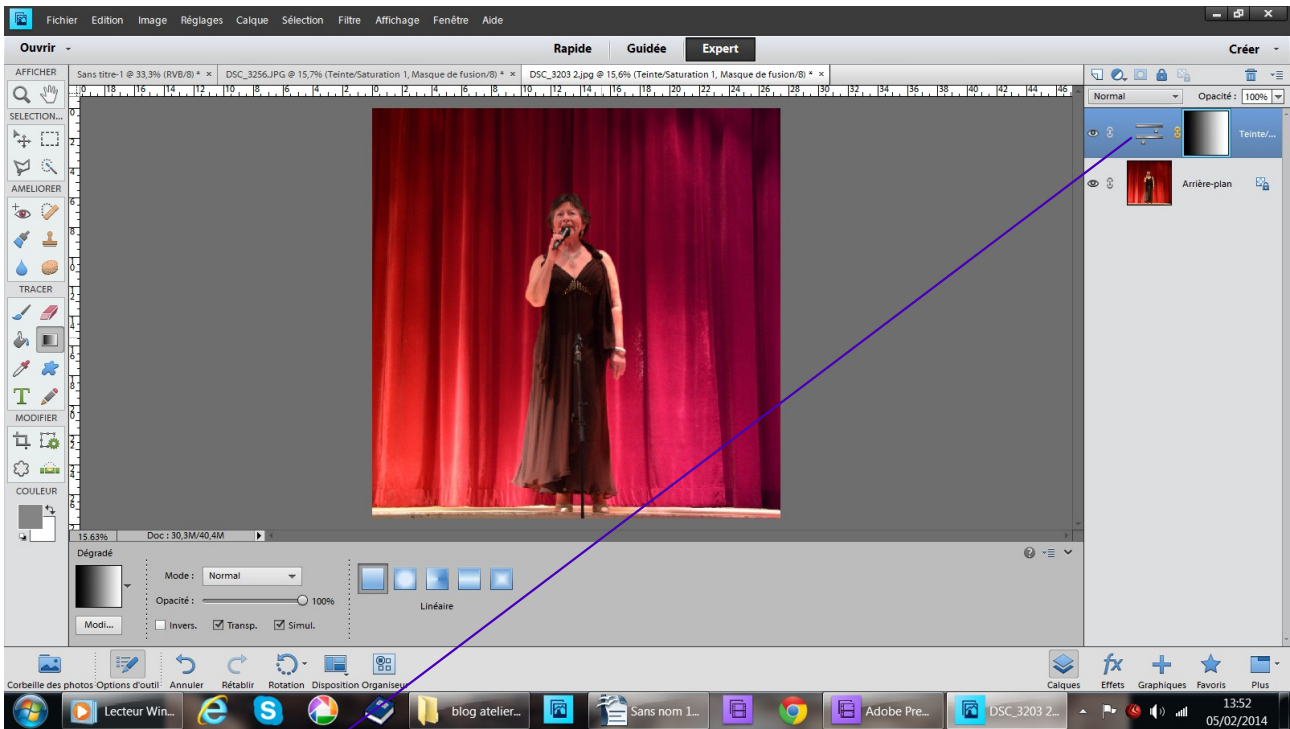
clavier : touche Ctrl plus la lettre i en même temps, le calque de réglage devient noir



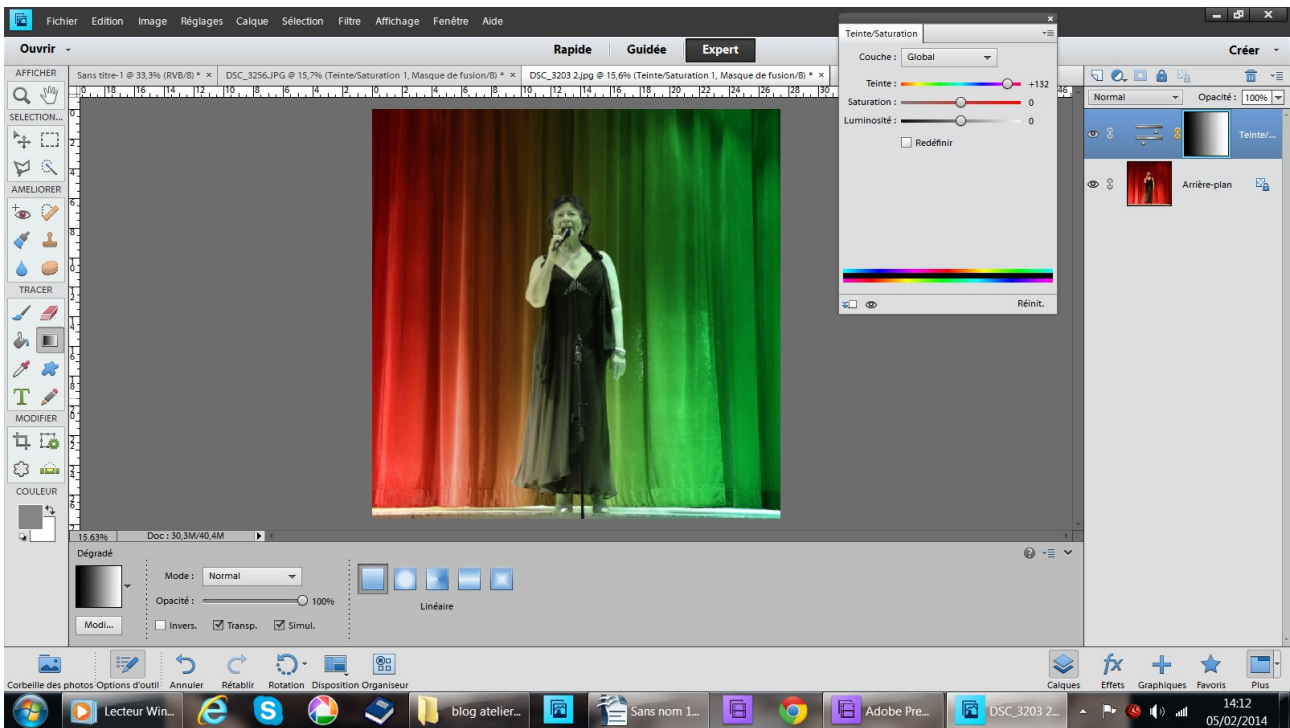
cliquer sur outil dégradé dans la boîte à outil choisir noir et blanc

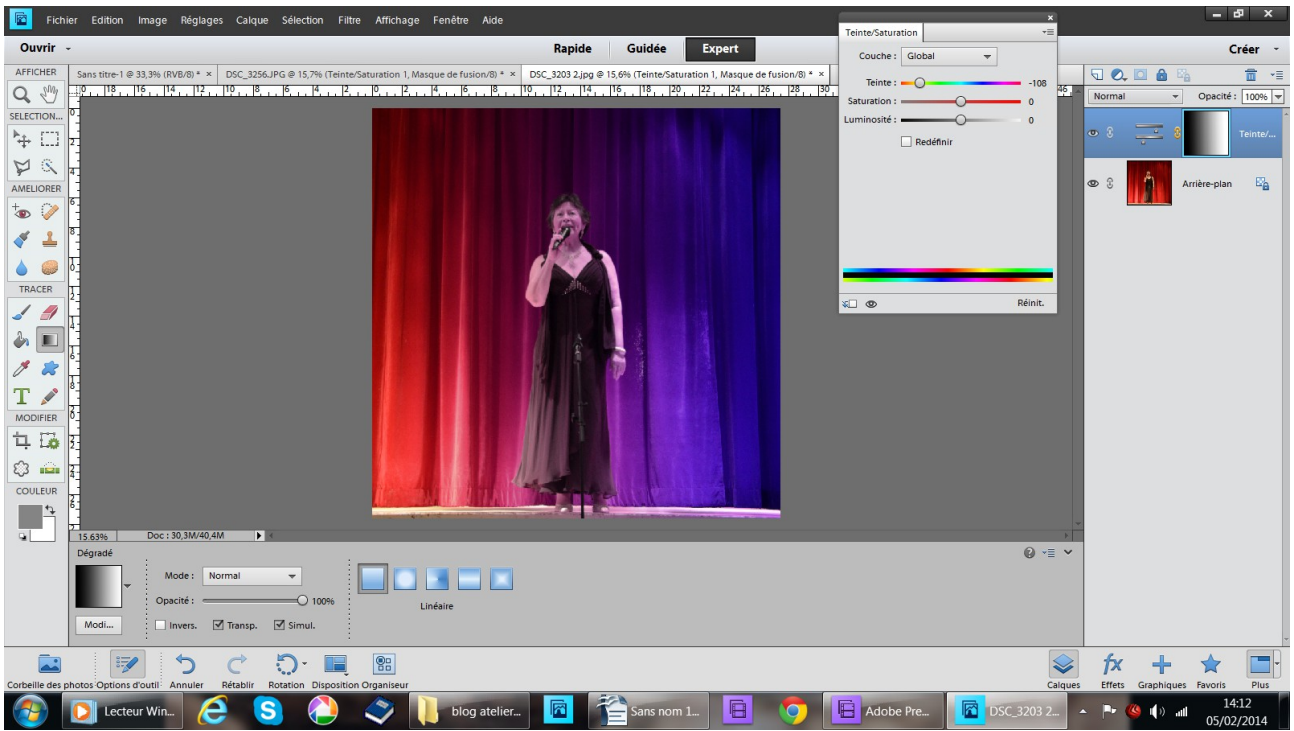


**vous avez une croix - frottez la horizontalement, vous aurez un résultat vertical
verticalement, vous aurez un résultat horizontal**



le calque a changé
le rideau a deux couleurs l'ancienne et la nouvelle que vous avez choisie





etc amusez-vous